

一. 解釋名詞(每題 3 分)

1. 規模經濟 (Economies of Scale), 範圍經濟 (Economies of Scope).
2. 邊際技術替代率遞減法則 (Law of diminishing Marginal Rate of Technical Substitution).
3. 排他性, 無排他性.
4. 菲力普曲線 (Phillips Curve).
5. 貨幣乘數 (Money Multiplier).
6. 附加價值.
7. 機會成本與會計成本之不同.
8. 補償變量 (Compensating Variation).
9. 第三級差別取價 (Third-degree price discrimination)
10. 緊縮缺口 (Deflationary gaps)

二. 填充或選擇題 (30 分)

(10 分) 1. 假定  $Q_d = 6 - P$ ;  $Q_s = P + 2$

- a. 試在同一圖形上繪出需求曲線及供給曲線.
- b. 均衡價格為 \_\_\_\_\_ 元.
- c. 均衡數量為 \_\_\_\_\_ 單位.
- d. 當  $P = 5$  元時, 需求彈性為 \_\_\_\_\_.
- e. 當  $Q_d = 2$  單位時, 需求彈性為 \_\_\_\_\_.
- f. 當  $P = 4$  元時, 供給彈性為 \_\_\_\_\_.
- g. 當  $Q_s = 2$  單位時, 供給彈性為 \_\_\_\_\_.

(4 分) 2. 一家設立在小城鎮上的製煙廠, 造成社區空氣污染。假如空氣污染對社區的損害每年為一百元。倘若廠方欲減輕空氣污染所須裝置的精密設備成本每年九十元, 而社區居民遷居到無害地區每年則須花費四十元的遷移成本。(1) 則經談判結果廠方願賠償居民 \_\_\_\_\_ 元。(2) 倘若政府欲對製煙廠課適當之租稅則應課征 \_\_\_\_\_ 元之稅額。

(4 分) 3. 大城市裡之計程車產業是否近乎壟斷性競爭?

- a. \_\_\_\_\_.
- b. 原因 \_\_\_\_\_.

(2 分) 4. 最大效用之必要條件是:

$$\textcircled{1} \frac{MU_L}{P} = \frac{MU_K}{P_K} \quad \textcircled{2} \frac{MR}{MP_K} = \frac{w}{r} \quad \textcircled{3} \frac{MC_L}{MC_K} = \frac{P_L}{P_K}$$

(2分) 5. 無異曲線之特性

- ① 互斜率、不相交、在任何一點上都有唯一的一條切線
- ② 愈往右上方之無異曲線效用愈高。③ 邊際替代率遞減
- ④ 凸向原點。⑤ ①+②+③。⑥ ①+②+③+④

(6分) 6. 下面有五條陳述, 思考後判斷其是非, 然後將答案「0」代表「是」, 「X」代表「非」, 「?」代表「不一定」填入答案空欄內:

- (1). 設  $E_i$  為消費者  $i$  對各種商品之總支出額, 若包括  $i$  商品在內之所有商品價格均上升一倍, 則  $E_i$  不變。\_\_\_\_\_。
- (2). 若課稅前後的總消費支出相等, 則對需求富有彈性的消費品課以消費稅時會使其它消費品之消費支出增加; 若對需求缺乏彈性之物品課以消費稅則使其它物品之消費支出減少。\_\_\_\_\_。
- (3). 若  $X$  為  $Y$  的補助品,  $Y$  為  $Z$  之補助品; 則  $X$  為  $Z$  的補助品。\_\_\_\_\_。

(2分) 7. 假設  $P_i$  下降了, 同時消費者之所得也減少了以致於迫使消費者停留在比原先低之無異曲線上。

- (1). 如果  $X_i$  為劣等財, 則  $X_i$  需求量必增加;
- (2). 如果  $X_i$  不為劣等財, 則  $X_i$  需求量必增加;
- (3). 如果  $X_i$  為劣等財, 則  $X_i$  需求量必減少。

三、計算與問答題 (每題 10 分)

1. 運輸業何以需要管制? 一般有那些運輸管制之措施?

2. 假定預算限制與效用函數分別為

$$M = 5X + 10Y \quad \text{與} \quad 40.5 = 2X + 4Y + XY + 8$$

- (1) 求消費者均衡狀態下之  $X$  與  $Y$  值。
- (2) 消費者均衡狀態下之總支出為多少?

3. 寡占產業之某兩個廠商之利潤函數

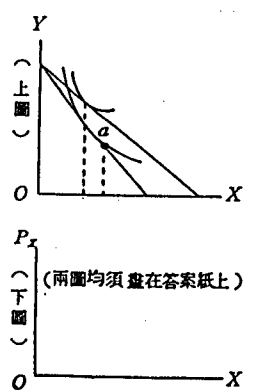
$$\pi_1 = 8Q_1 - Q_1^2 - 2Q_2$$

$$\pi_2 = 10Q_2 - Q_2^2 - 4Q_1$$

- (1) 試求 Cournot 均衡解
- (2) 試求串謀模型解。

4. 根據右上圖, 在下圖畫出相對應之 (以  $a$  點為出發點)

- (1)  $X$  的需求線, 當貨幣所得不變時。
- (2) 說明所得效果與替代效果。
- (3)  $X$  是正常財、劣等財或 Giffen 財?



(題目將用本張複印版請以黑色正楷書寫或打字並請勿超出此線)