

一、說明如何設計下列程式：

(25%) 甲、將已經由小至大排列的任意長度陣列 A、B，合併成由大至小排列的陣列 C。

例：

陣列 A :

3	7	10	15
---	---	----	----

陣列 B :

4	6	8	9	12
---	---	---	---	----

陣列 C :

3	4	6	7	8	9	10	12	15
---	---	---	---	---	---	----	----	----

(15%) 乙、假設 XYZ 公司在 75 年 12 月 31 日結帳時，其會計帳上各科目代號、名稱及餘額如下表：

科目代號	科目名稱	餘 額
101	現 金	268,000
102	銀行存款	456,200
103	應收帳款	682,000
104	應收票據	186,500
105	存 貨	865,000
201	應付帳款	653,200
202	應付票據	600,000
301	業主資本	1,000,000
302	累積損益	29,800
401	銷售收入	1,322,800
402	利息收入	1,450
501	銷售費用	42,000
502	進貨成本	813,000
503	薪 資	282,000
504	文具費用	1,050
505	交通費用	10,200
506	保 險 費	1,100

利用上列資料編印試算表如下的格式：

秀濱有限股份公司

試算表

日期：75/12/31

科目代號	科目名稱	借方餘額	貸方餘額
資產類			
101	現 金	268,000	
102	銀行存款	458,200	
103	應收現款	682,000	
104	應收票據	186,500	
105	存 貨	865,000	
負債類			
201	應付帳款		653,000
202	應付票據		600,000

(背面仍有題目,請繼續作答)

資本類		
301	業主資本	1,000,000
302	累積損益	29,800
收入類		
401	銷貨收入	1,322,800
402	利息收入	1,450
費用類		
501	銷售費用	42,000
502	進貨成本	813,000
503	薪 資	282,000
504	文具費用	1,050
505	交通費用	10,200
506	保 險 費	1,100
總金額為 \$3,607,050 \$3,607,050		

(15%) 丙. 利用前一問題的會計科目餘額，編印損益表如下：

秀濱有限股份公司
損益表
中華民國 75 年一月一日至十二月三十一日

科目代號	科目名稱	餘額
收益類		
401	銷貨收入	1,322,800
402	利息收入	1,450
收益類總金額		1,324,250
費用類		
501	銷售費用	42,000
502	進貨成本	813,000
503	薪 資	282,000
504	文具費用	1,050
505	交通費用	10,200
506	保 險 費	1,100
費用類總金額		1,149,350
本期淨利		174,900

(45%) 二. 選擇題，每題 3 分，每錯一題，倒扣一分。

- 在 Visual Basic 程式設計的環境內，對於尚未初始化的 Variant 變數，會指定什麼樣的初始值？
 1. Empty
 2. 0
 3. ""
 4. Null
- 在 Visual Basic 程式設計的環境中，如果您希望使用變數 X = 963224.325468，應該將 X 的變數宣告成什麼樣的型態？
 1. String
 2. Float
 3. Double
 4. Long

3. 在 Visual Basic 程式設計的環境中，何種變數型態所使用的記憶體長度最短？
 1. String
 2. Double
 3. Boolean
 4. Integer

4. 在 Visual Basic 程式設計的環境中，如果要存放 Null 的值，須將變數宣告成什麼樣的型態？
 1. Integer
 2. Boolean
 3. String
 4. Variant

5. 在 Visual Basic 中，若在表單檔宣告陣列之前，加上 Option Base 1，則代表宣告陣列索引值的下界變為：
 1. -1
 2. 0
 3. 1
 4. 2

6. 在 Visual Basic 中，若要宣告 Array 函數的陣列，則必需使用下列那一種資料型態？
 1. Integer
 2. Long
 3. Double
 4. Variant

7. 在 Visual Basic 中，若宣告陣列為 Dim score(-3 To 2)時，則陣列元件共有幾個？
 1. 6 個
 1. 5 個
 2. 4 個
 3. 3 個

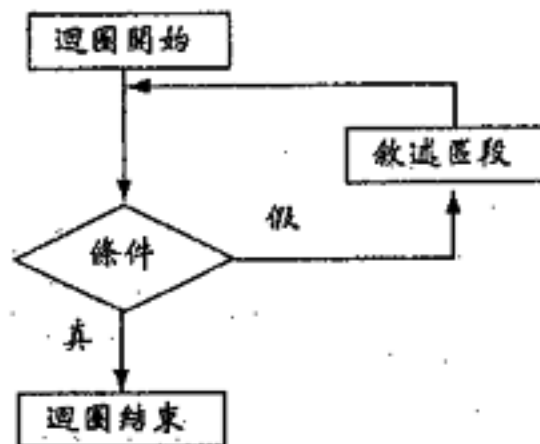
8. 在 Visual Basic 中，一個陣列若具有兩個索引，則稱之為：
 1. 一維陣列
 2. 二維陣列
 3. 三維陣列
 4. 四維陣列

9. 在 Visual Basic 中提供了多種「條件迴圈」的基本形式，下列何者正確？
 1. While...Loop
 2. Do Until...Loop
 3. Do...While
 4. Do...Until

10. 在 Visual Basic 5.0 中，若使用條件迴圈來解決一敘述區段，而其條件數學式為： $70 \leq \text{score} < 90$ ，其表示式為下列何者？（複選）

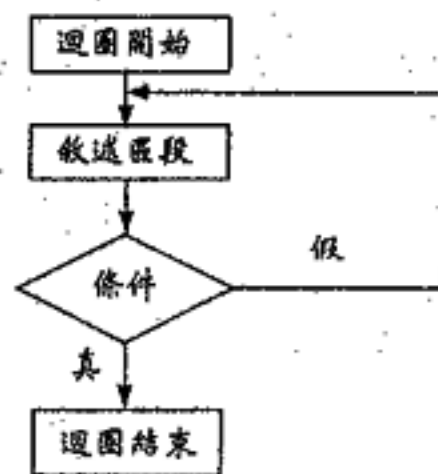
1. If score ≥ 70 and score < 90
2. If (score ≥ 70) and (score < 90)
3. If (score ≥ 70 and score < 90)
4. If (score ≥ 70 or score < 90)
5. If (score ≤ 70 and score < 90)

11. 以下流程圖為下列何種條件迴圈之流程圖？



1. Do WhileLoop (前測式迴圈)
2. Do UntilLoop (前測式迴圈)
3. DoLoop While (後測式迴圈)
4. DoLoop Until (後測式迴圈)
5. Do....Loop (無窮迴圈)

12. 以下流程圖為下列何種條件迴圈之流程圖？



1. Do WhileLoop (前測式迴圈)
2. Do UntilLoop (前測式迴圈)
3. DoLoop While (後測式迴圈)
4. DoLoop Until (後測式迴圈)
5. Do....Loop (無窮迴圈)

13. 下列對 Visual Basic 5.0 中的 Image (影像工具) 的敘述中，何者正確？

1. 「影像」工具有一個特殊的屬性 Stretch
2. 當 Stretch 屬性值設定為 False 時，圖片有放大或縮小的效果
3. 若影像控制項的大小改變，但圖形卻不會跟著改變
4. 「影像」工具的屬性較多，因此載入圖片的速度會比「圖片方塊」慢
5. 影像控制項的建立是將滑鼠指標移到工具箱中影像工具按兩下

14. 下列對 Visual Basic 5.0 中的 Timer (計時器) 的敘述中，何者不正確？
1. 靈活使用 Timer 工具可以用來顯示目前的時間
 2. Timer 最常用的屬性是 Interval，用來設定間隔時間
 3. Timer 可以用來每隔固定時間執行一特定動作
 4. Timer 工具會受到 CPU 快慢的影響
 5. 靈活使用 Timer 工具可以用來控制時間的長短
15. 在物件導向物件程式設計時，時常會提到“物件 (Object)”這個名詞，每個物件包含了很多的“內容”，其內容可能包含了？
1. 事件程序 (Event)
 2. 控制物件的方法 (Method)
 3. 物件的屬性 (Property)
 4. 以上皆是