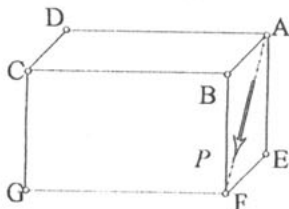


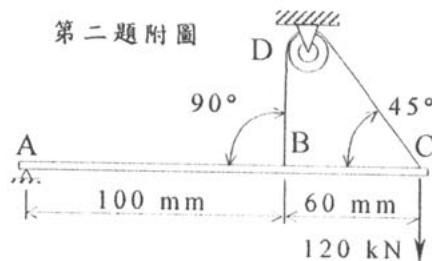
共五題，每題佔 20 分。

- 〈一〉長方體，長度、DA 為 1.0 m，高度、CG 為 0.7 m，厚度、DC 為 0.4 m。如圖所示：長方體沿 AF 承受 P 力，其數值為 100 N。由點 C 至點 E，若選定為軸線，試求解：P 力對此軸線所發生之力矩。
- 〈二〉如圖之 ABC 梁，C 點受荷 120 kN。A 點有靚輪支承，而 D 點之滑輪無磨擦，以 BDC 索吊住 B 點與 C 點。試求解：BDC 索中之拉力，以及 A 點之支承反力。
- 〈三〉如圖之 ABC 梁，A 點有鉸支承，B 點有靚輪支承。D 點承受集中力矩，C 點承受集中荷載。試繪製：ABC 梁中之剪力圖、以及彎矩圖。
- 〈四〉如圖之房屋桁架，承受之荷載為 $P = 3$ kN。A 點有靚輪支承，而 O 點之滑輪無磨擦。試求解出 HJ 桿件的內力。
- 〈五〉圖形尺寸： $a = 12$ m、 $b = 9$ m、 $c = d = 3$ m。w 軸穿過圖形之形心，試求解： I_u 、 I_v 、 I_{uv} 。

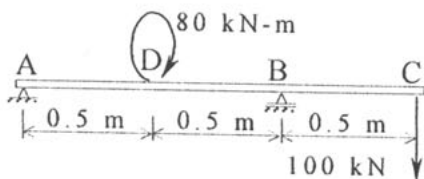
第一題附圖



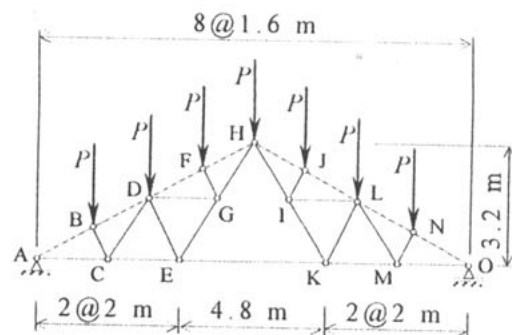
第二題附圖



第三題附圖



第四題附圖



第五題附圖

