

# 國立成功大學

## 113學年度碩士班招生考試試題

編 號：199

系 所：建築學系

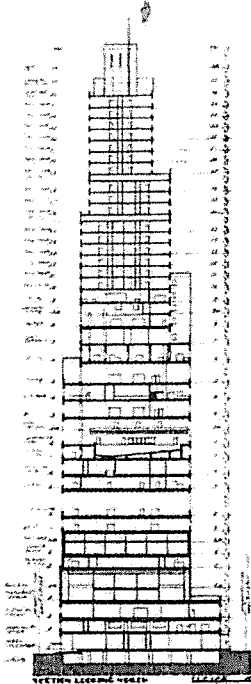
科 目：設計理論

日 期：0202

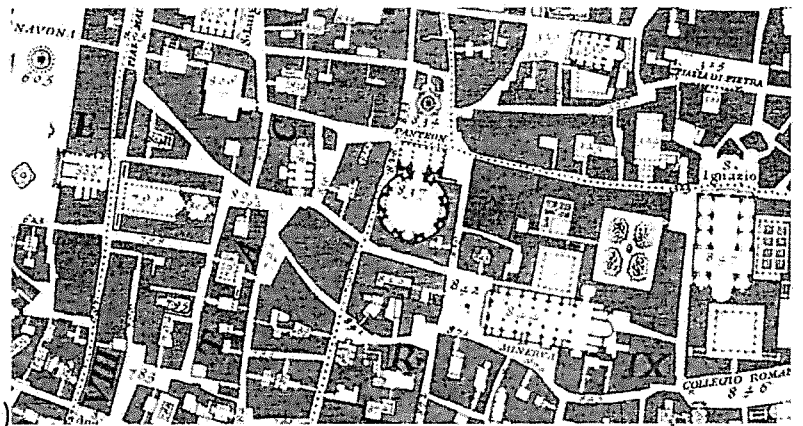
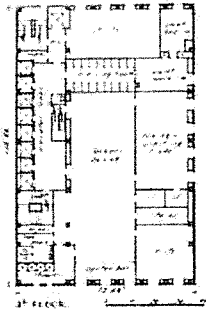
節 次：第 3 節

備 註：不可使用計算機

※ 考生請注意：本試題不可使用計算機。 請於答案卷(卡)作答，於本試題紙上作答者，不予計分。

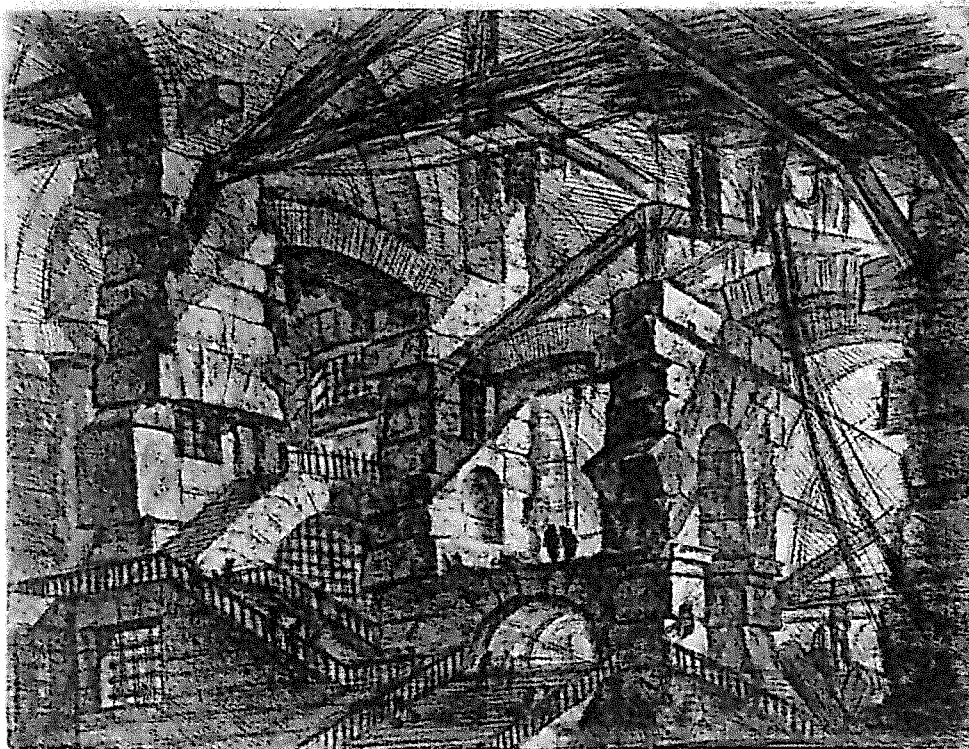


(A1)



(A2)

1\_ What is the significance of the drawings: (A1) Downtown Athletic Club, from Rem Koolhaas' Delirious New York; (A2) Rome by Giambattista Nolli. Choose one to respond (40%)?



2\_ Draw a section from the drawing above (60%).