

## 城鎮藝術中心設計

### 壹. 主題

某一企業家在事業有成之後,決心在自己成長的城鎮建立一棟藝術中心,以回饋鄉里,促進城鎮藝術風氣。

### 貳. 基地

企業家所選定之基地乃是四塊併鄰面向20米大道之祖傳地。A地因近期新闢一條10米道路而被拆除只剩寬2.5米的範圍。B地有一棟狀況尚佳,但無人居住之傳統日據時期街屋,立面裝飾優美。C地亦有一日據時期街屋,但破損只剩下一立面。D地目前為空地。基地北側有一3米巷道,東面為某教會聚會所建築預定地。(見圖1.2.3)

### 參. 藝術中心內容

此藝術中心,必須包含下列內容:

- (1) 展覽空間,至少  $600 M^2$
- (2) 圖書資料室,至少  $200 M^2$
- (3) 視聽討論室,容納15~20人
- (4) 簡餐部,容納15~20人
- (5) 行政部,中心負責人1人,秘書1人,職員4人,管理員1人
- (6) 儲藏,適量。
- (7) 停車,適量(包括汽,機車)
- (8) 其他必要設施

### 肆. 注意事項

此藝術中心之設計除了必須滿足基本的法規外,尚需注意幾點:

- (1) 此地段雖為商業區,建築率可達80%,且面臨20米道,但企業家希望此中心有自己的獨特風格,且在地面四層以下。
- (2) 此企業家為熱心環保及歷史性建築之人士,但並不反對在必要之時拆除或更動基地上之傳統街屋。
- (3) 展覽空間必須具有彈性,以滿足不同性質及規模之展覽。
- (4) 必須考慮殘障人士之可及性。

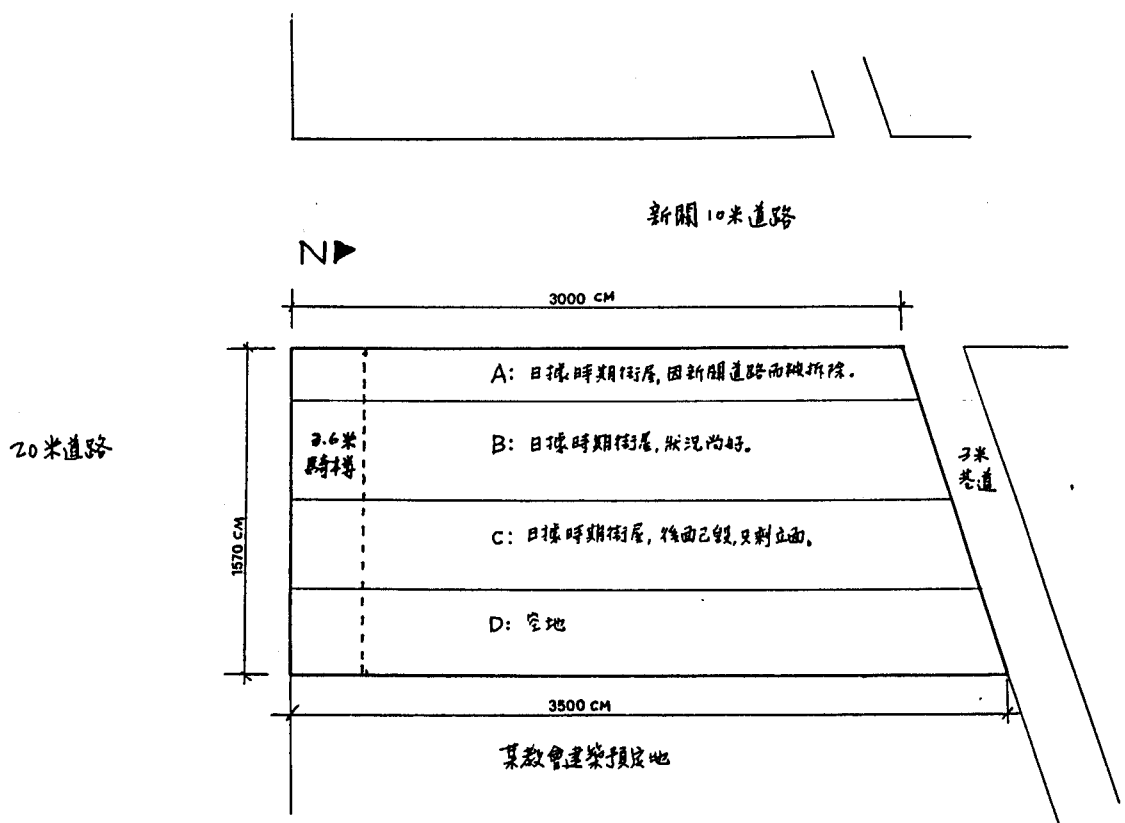
伍. 圖面要求

此企業家希望在此階段看到設計者提供下列圖面：

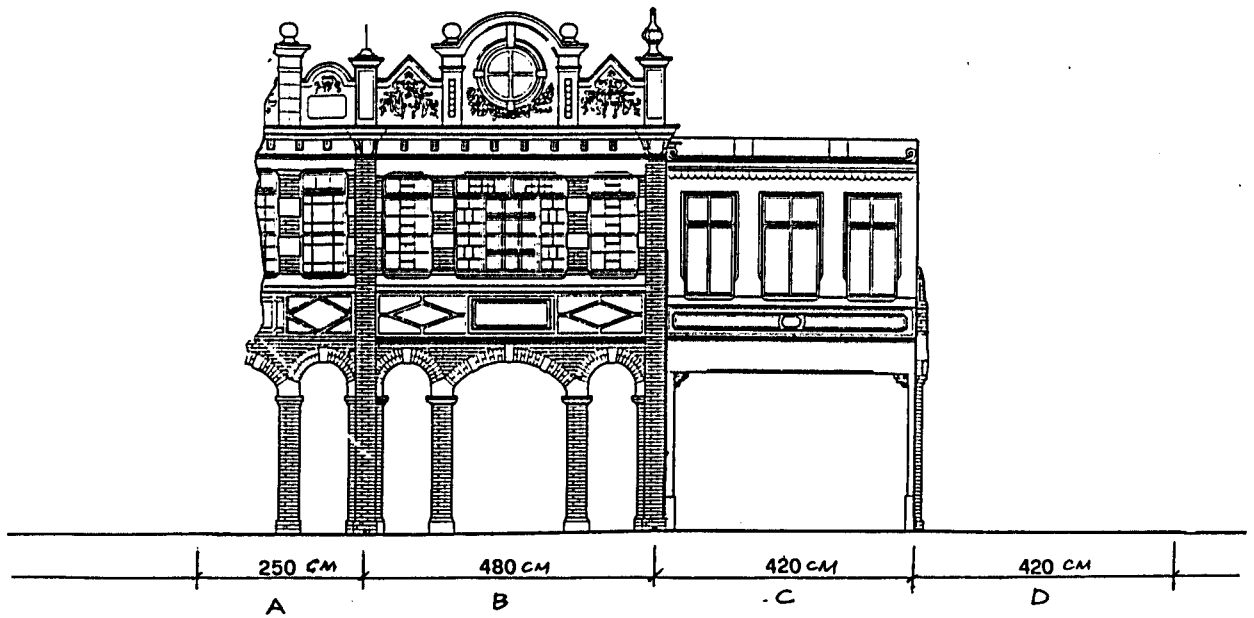
- (1) 簡明扼要, 生動活潑的概念說明圖說
- (2) 配置圖, 比例尺 1/300
- (3) 各層平面圖 (包括適當的傢俱擺設), 比例尺 1/100
- (4) 主要向立面圖, 比例尺 1/100
- (5) 重要剖面圖, 比例尺 1/50 ~ 1/100
- (6) 其他可以表達此設計之圖說

陸. 參考圖面.

- (1) 基地圖, 比例尺 1/300



(2) 基地內現有房屋立面圖，比例尺 1/100，南向。



(3) B地上街屋平面及剖面圖，比例尺 1/200

