

(甲及乙組)
〈都市街廓之处境：開發與滲入〉

一. 題旨

現代城市中的街廓常面臨一個兩難式的处境：新的開發需求與既有的形式結構及環境特色的緊張關係。這緊張關係必需舒解，都市的生活環境才有它持續的過去，現在與未來。這題目基本上希望透過你對這個問題的想法與做法來瞭解你在環境設計上的知識與能力。

二. 題目說明

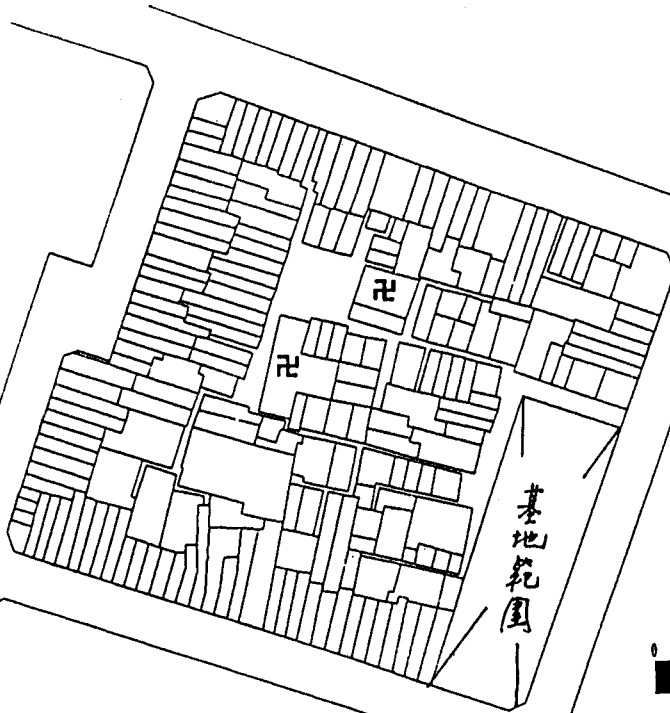
1. 某一台灣都市中之街廓(見街廓配置圖)有一基地擬進行新開發計畫。開發者計劃在此基地上提供三類設施：(一)店舖住宅 (二)藝廊或文化事業場所 (三)30坪至50坪不等之公寓。
2. 店舖住宅及公寓將出售，而藝廊及文化活動場所僅出租。
3. 各類設施之數量自行設定。基地之最大開發容量可參見〈樓層分佈圖〉及〈基地容積圖〉。惟出租之藝廊場所樓地板面積不得小於總量 $\frac{1}{4}$ ，不大於 $\frac{1}{3}$ 。
4. 地下室當提供汽機車之停車位，以及機械房。
5. 街廓內有二廟宇，其進出亦常經過基地邊緣，宜考慮此一關係。
6. 街廓之建築形式有其風格(見立面系列圖及其分佈)，新開發之建築應考慮與既有環境形式之關係。

三. 設計要求

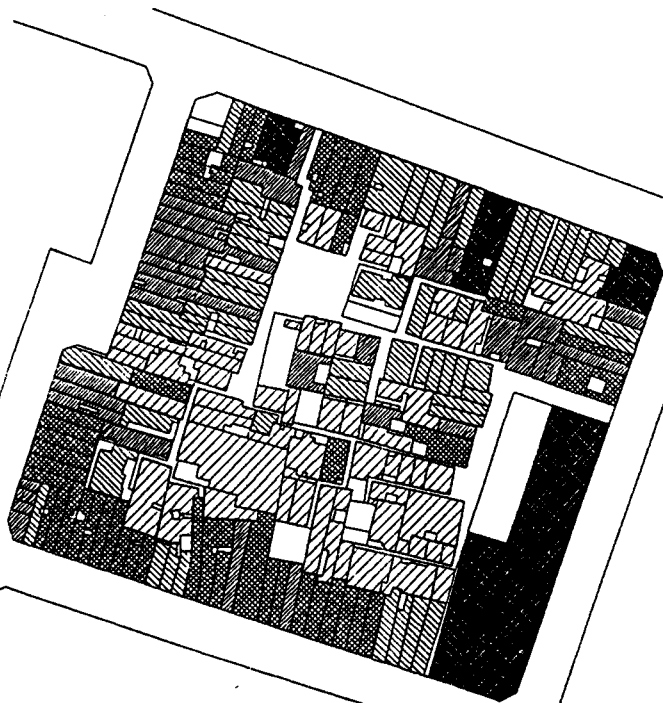
1. 表達方式與所需圖面比例，皆自行設定，可加文字或標語輔助說明。
2. 但圖面中至少應包括一基地剖面，以顯示各類設施之分佈，以及與周遭之關係。
3. 應明確標明設計之主要想法。

四. 評估要點

1. 對此一問題之認識是否充份
2. 觀念是否有說服力
3. 設計是否能充份支持觀念
4. 圖面表達是否能充份支持設計意圖。



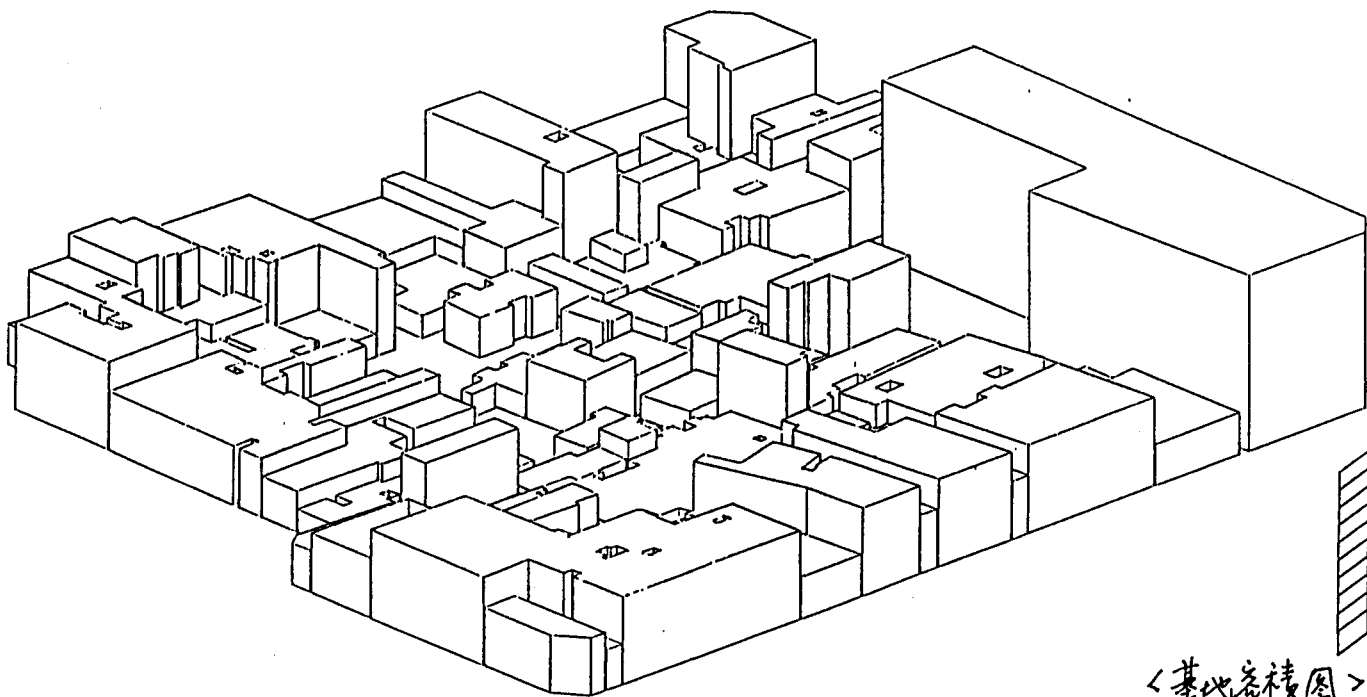
<街廓配置圖>



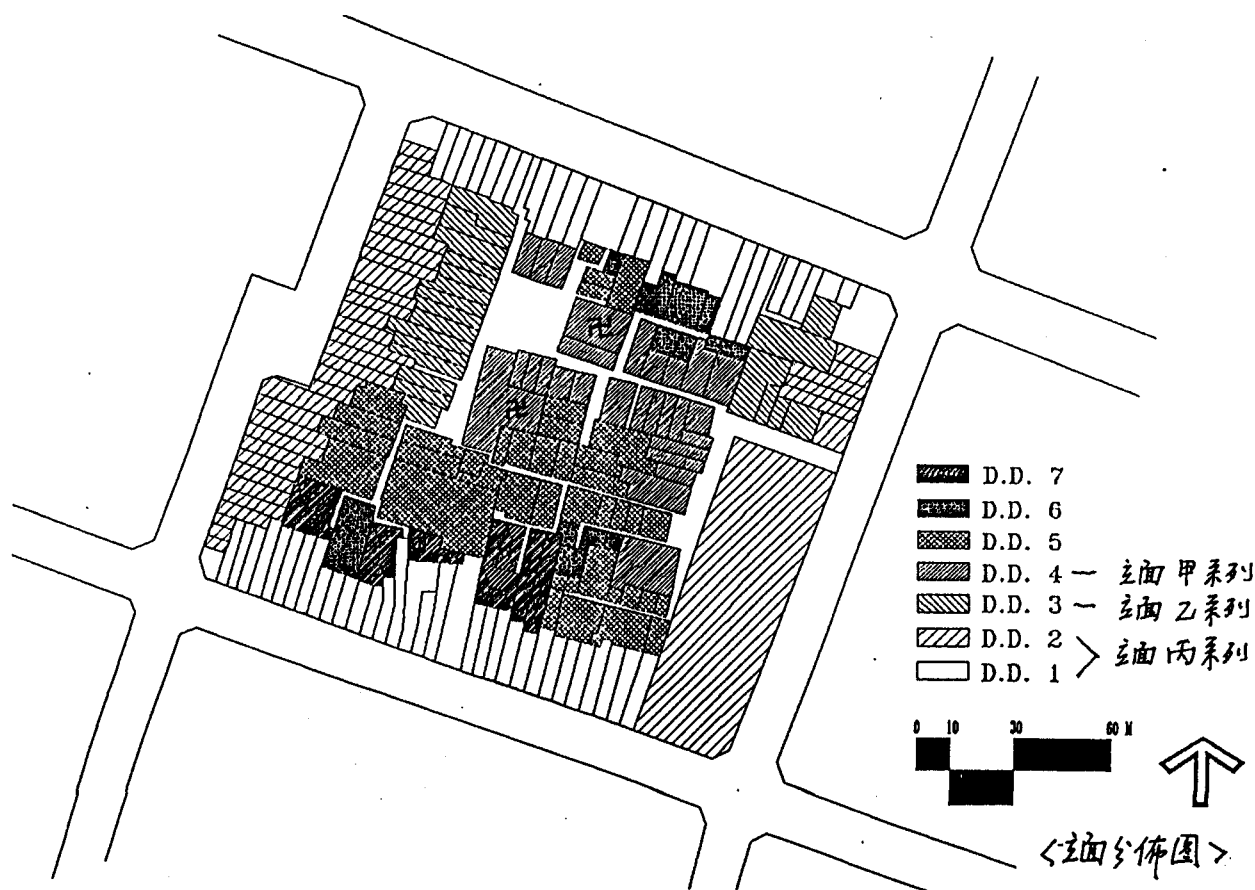
- 6F~9F
- 4F~5F
- 3F
- 2F
- 1F



<樓層分佈圖>

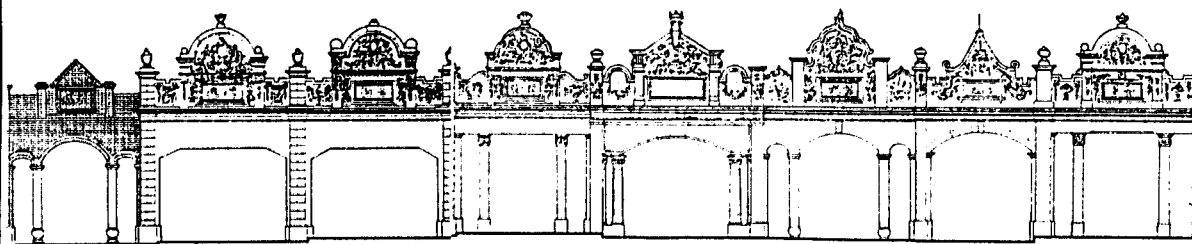


<基地總構圖>

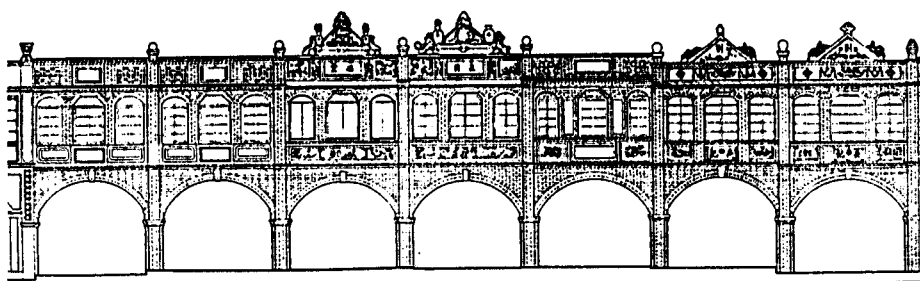


<立面分佈圖>

<立面甲>系列



<立面乙>系列



<立面丙>系列

