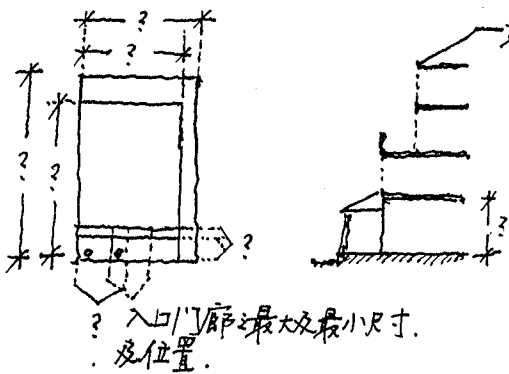


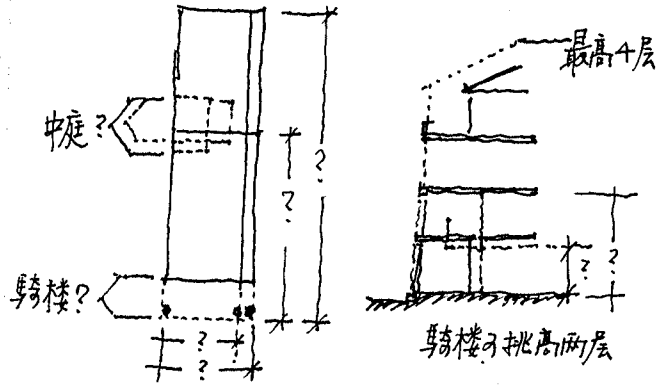
《環境寫作》

居住環境之創造，有如寫作。環境設計之專業當熟練其寫作之語言，不僅能達意，且能成為佳構。此一試題可比同作文。

〈字彙〉 你將用以下兩種建築類型做為環境寫作之「單字」，請決定有關之字義，包括形式之尺寸，並以適當之比例呈現其平面、立面及剖面，做為示例。

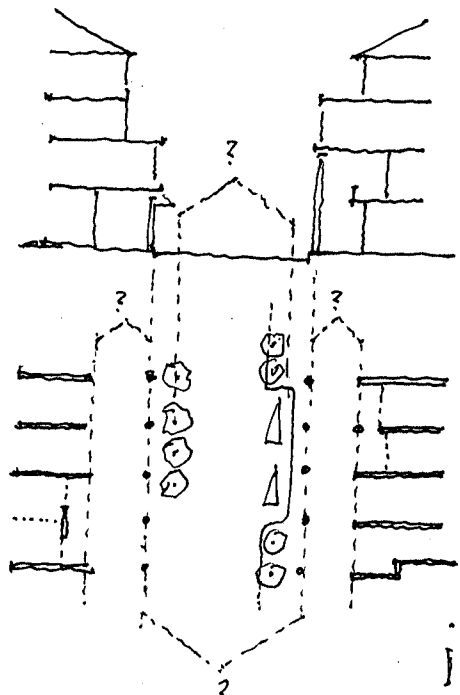
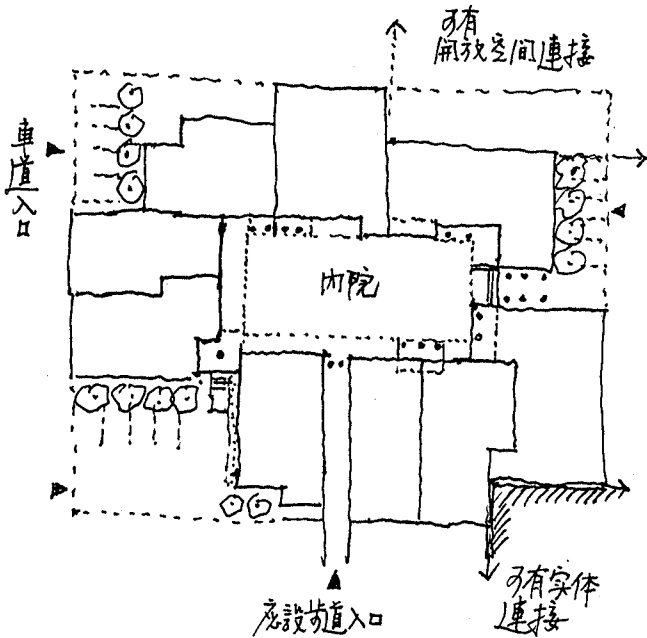


• 連棟住宅 •



• 長條街屋 •

〈語彙〉 請以兩種建築類型為兩種組合形式：連棟形式院落，街屋形成街道。請將有效之形式之尺寸設定，並呈現三種不同之變化做為示例。

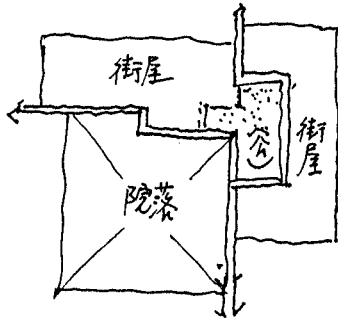
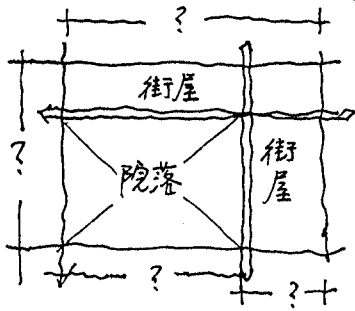


- 決定組合院落最大及最小尺寸
- 決定內院最大及最小尺寸
- 〈連棟院落〉可容納8至10戶

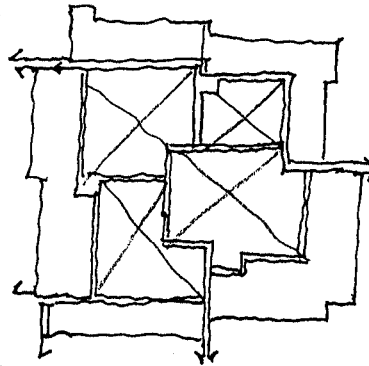
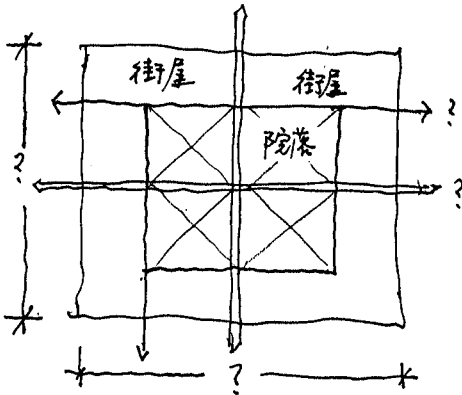
- 決定不同之街道形式及尺寸
- 〈街道〉注意街道在轉角處之情形，可有不同之處理方式

(背面仍有題目，請繼續作答)

<造句> 請以所發展之組合形式再行組合以形成不同的街廓單元，並決定其形式之尺寸。再以街廓單元形成各種街廓，決定其尺寸，並發展各種變化。請舉三例。

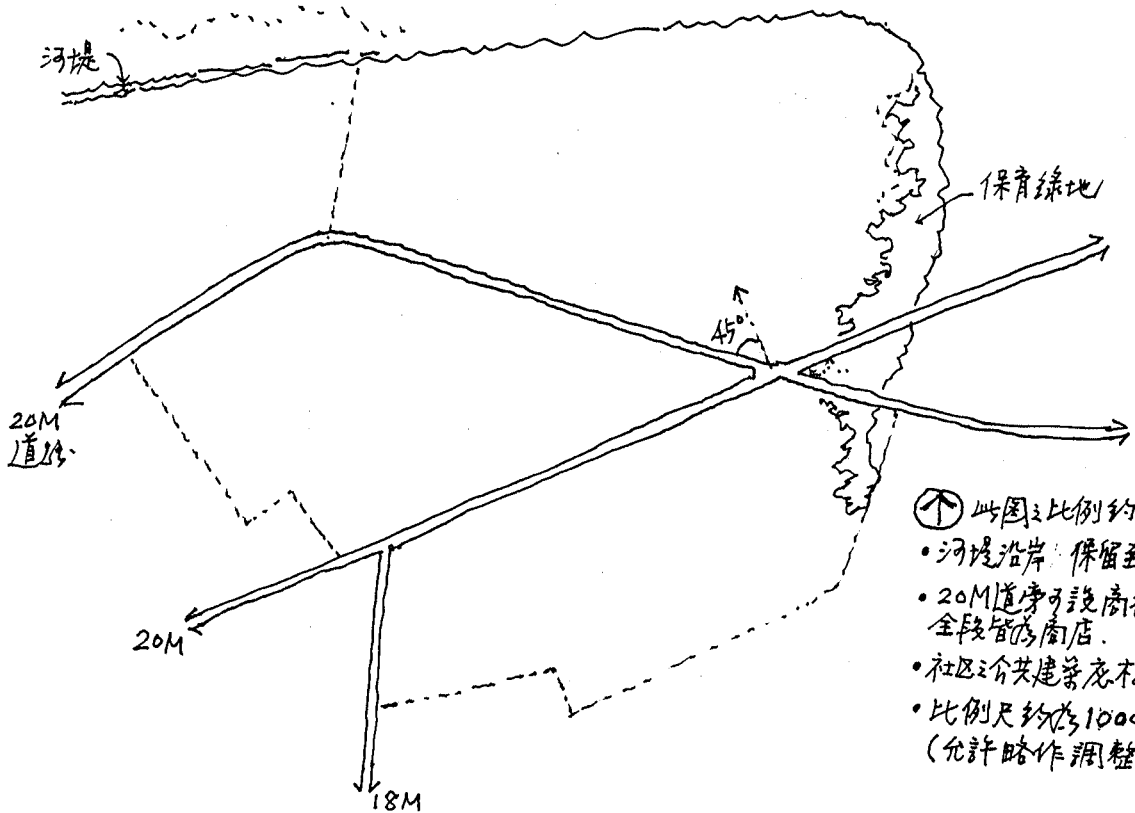


• 街廓單元及其變形
請發展三種有效之變化。



• 街廓為街廓單元之組合
請發展三種有效之變化
以測試不同之尺寸潛力

<成章> 根據以上之演練，請就以下圖示之基地進行配置設計。



- ⊕ 此圖之比例約 3000:1
- 河堤沿岸，保留至少 10M 綠帶
- 20M 道序可設商店，但不宜全段皆為商店。
- 社區公共建築標不其位置。
- 比例尺約為 1000:1 (允許略作調整)