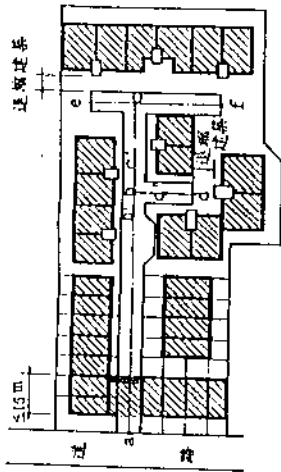


# 第二章 一般設計通則

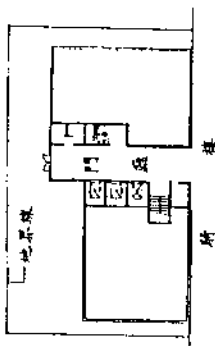
## 第一節 建築基地

- 第二條：(私設通路之寬度) 基地應與建築線相連接，其連接部分之最小長度應在二公尺以上，基地內私設通路之寬度不得小於左列標準：
- 一、長度未滿十公尺者為二公尺。
  - 二、長度在十公尺以上未滿二十公尺者為三公尺。
  - 三、長度大於二十公尺者為五公尺。
  - 四、基地內以私設通路為進出道路之建築物 總樓地板面積合計在一、〇〇〇平方公尺以上者，通路寬度為六公尺。
  - 五、前款私設通路為連通建築線，得穿過同一基地建築物之地面層；穿越之深度不得超過十三公尺；該部分淨寬並應依前四款規定，淨高至少三公尺，且不得小於法定軒樑之高度。
- 所有通路長度，自建建築線起算計量至建築物最遠一處之出入口或共同入口。
- 第二條之一：(私設通路面積) 私設通路長度自建建築線起算未超過三十五公尺部分，得計入法定空地面積。
- 第三條：(刪除)
- 第三條之一：(迴車道之設置) 私設通路為單向出口，且長度超過三十五公尺者，應設置洗車迴車道，迴車道視為該通路之一部分，其設置標準依左列規定。
- 一、迴車道可採用圓形、方形或丁形。



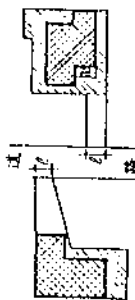
表示情台

- ① 通路長度  $L = ab + bc + ce + cf + bd$  (以通路中心線計算)
  - ② 上開通路長度自  $a$  起算 35m 之範圍 (如圖中  $ab + bc$  或  $ab + bd'$ ) 可計入法定空地面積。
  - ③ 通路穿越建築物之地面層時，其穿越之穿越深度應包括外牆留設之陽台。
  - ④ 私設通路與私設通路之交又口免予截角。
  - ⑤ 圖中 ( $b'b + bd$ ) 及 ( $b'b + bc + cf$ ) 均未達 35m，其末端免設迴車道 ( $b'$  處為迴車道)。
  - ⑥ 迴車道在 35m 範圍內可計入法定空地。
  - ⑦ 私設通路寬度超過 6 公尺者，迴車道部分可視為停車空間。
- 第 2 條 圖 2-(1)



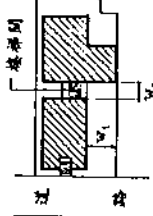
建築物內之門處不視為私設通路，不適用本條規定，但其他一處之最小寬度應適合於第 90 條 1.2m 之規定。

第 2 條 圖 2-(2)



- ① 地形基地與建築線相連接之長度 (4) 至少為 2m，並依第 2 條之規定。
- ② 臨路建築線作通路使用之部分不視為草地。
- ③ 該基地不得造成相鄰之土地成為草地。

第 2 條 圖 2-(4)



基地內非直接面向道路設置之直道樓梯僅有一處時，該直道樓梯與建築線間不視為私設通路，但應符合  $W_1$  之條件。

第 2 條 圖 2-(3)



前項機械停車設備之規範，由內政部另定之。

第六十一條：車道之寬度、坡度及曲線半徑應依左列規定：

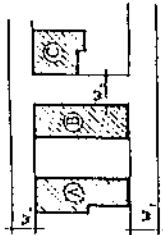
- 一、車道之寬度：
  - (一) 單車道寬度應為三．五公尺以上。
  - (二) 雙車道寬度應為五．五公尺以上。
  - (三) 停車位角度超過六十度者，其前方車道之寬度應為五．五公尺以上。
- 二、車道坡度不得超過一比六，其表面應用粗面或其他不滑之材料。
- 三、車道之內側曲線半徑應為三．〇公尺以上。

第六十二條：停車空間之構造應依左列規定：

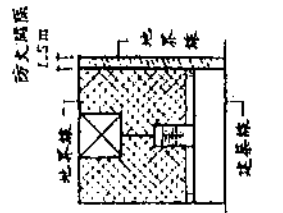
- 一、停車空間及出入車道應有適當之鋪築。
- 二、停車空間設置戶外空氣之窗戶或開口，其有效通風面積不得小於該層樓地板面積百分之五或依規定設置機械通風設備。
- 三、供停車空間之樓層淨高，不得小於二．一公尺。

第一一〇條：(防火構造建築物之防火間隔) 防火構造建築物，除基地二面以上臨接寬度四公尺以上之道路或臨接深度四公尺以上之永久性空地者外，依左列規定：

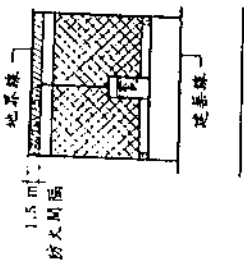
- 一、建築物應自基地後側或側面之境界線起算淨寬一．五公尺以上之空地為防火間隔。防火間隔並應配合依本編第九十條規定設置出入口及通路。
- 二、市地重劃地區，應由直轄市、縣(市)政府規定整體性防火間隔，其淨寬應在三公尺上，並應接通道路。
- 三、同一基地內有二種以上建築物，每幢建築物之背面或側面適用第二款規定。



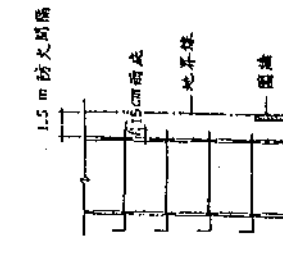
W<sub>1</sub>, W<sub>2</sub> 均為道路或永久性空地，若 W<sub>1</sub> ≥ 4 m, W<sub>2</sub> ≥ 4 m 時如圖示(1)、(2)等基地，免留設防火間隔。  
第110條 圖110-1



第110條 圖110-2

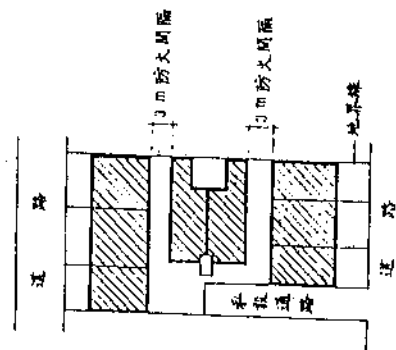


第110條 圖110-3



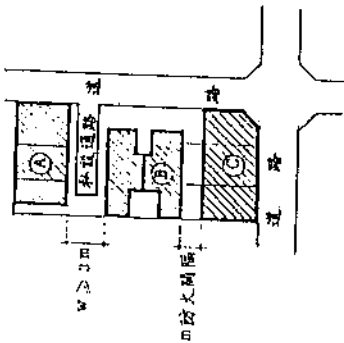
兩處可突出防火間隔15cm，圍牆可緊鄰地界線建築。

第110條 圖110-4



基地臨接二條道路，基地內固有兩幢以上建築物，各幢建築物之間仍應留3m防火間隔。

第110條 圖110-5



地界二面臨接道路，基地內固有二幢以上建築物，在各幢建築物間應留3m防火間隔。如圖中(A)回廊之間，應留3m防火間隔。

第110條 圖110-6

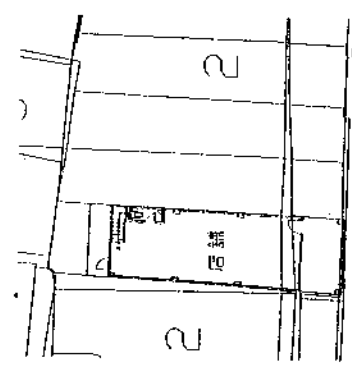


圖 1 單一地段改建情況 (一樓店舖)

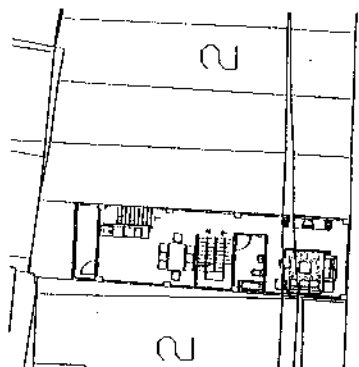


圖 2 單一地段改建情況 (二樓)

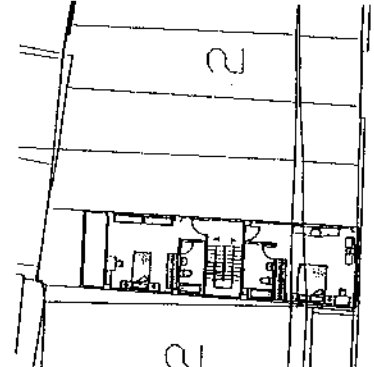


圖 3 單一地段改建情況 (三至六樓)

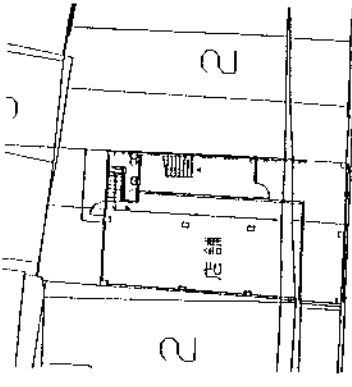


圖 4 兩塊地塊合併改建情況 (一樓店舖)

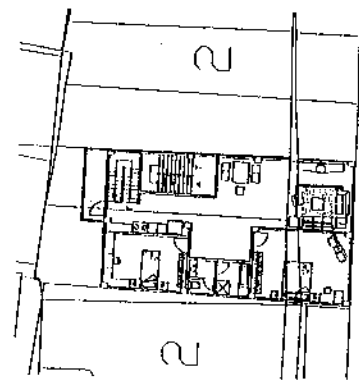


圖 5 兩塊地塊合併改建情況 (二樓)

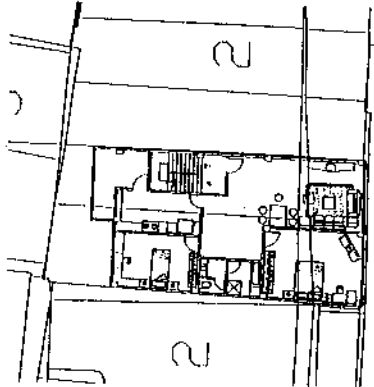


圖 6 兩塊地塊合併改建情況 (三至六樓)

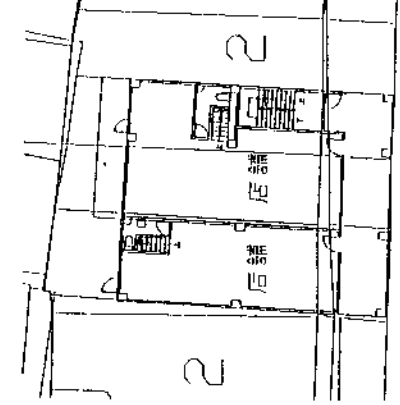


圖 7 三塊地塊合併改建情況 (一樓店舖)

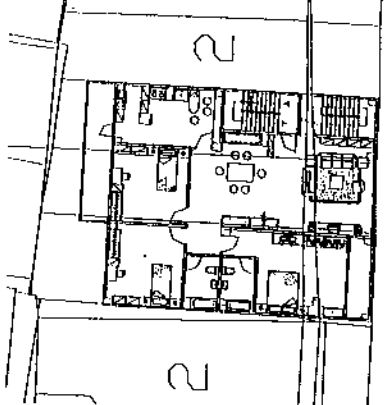


圖 9 三塊地塊合併改建情況 (三樓)

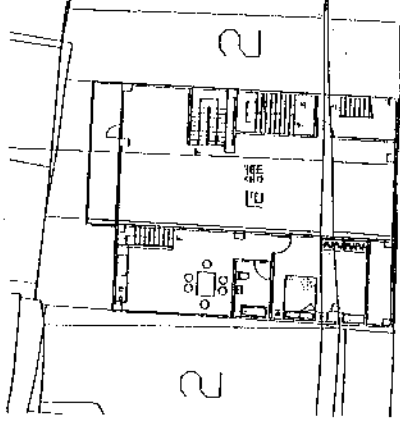


圖 8 三塊地塊合併改建情況 (二樓)

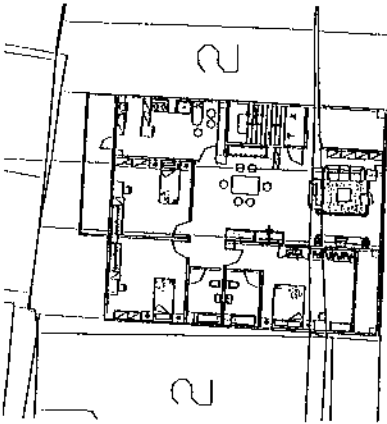


圖 10 三塊地塊合併改建情況 (四至六樓)