

(另加附圖 2 頁)

歷史性都市節點重塑——規劃設計構想

一、任務

這是一個具有重要歷史意義的十字路口，公私部門正努力於提振兩條路的產也及文化吸引力，希望徵求十字路口附近、路口空地及街道空間的環境提案，塑造一個場所，以具催化效果的方案帶動後續相關工作。

由於此街區內有相當豐厚的歷史及文化資源，展現歷史文化深度是設計的重點，希望設計者提具富想像力且可能推動的構想和方案。

二、環境概況

- 兩條路（均為 15 米）上大半是 2-4 層、屋齡 30 以上的建築，還有不少富特色的建築立面；建物面寬都不大，基地進深則差異頗大。（參附圖）
- 路口北邊道路彎折處的東西向六米計畫道路尚未開闢，可能廢除另作處理。
- 十字路口位在市中心商業區（容積率 320%；建蔽率 80%）。格子狀的街道上多為住商混合使用，街廓內有曲折的歷史性巷弄；這兩條路均有騎樓，多為停車及店家營業使用。
- 兩條街上都有長時經營的產業，包括佛具店繡莊、餅舖、小吃，乃至診所、紙行、布行。目前兩條街的商業活力均大不如昔，也弱於鄰近的道路，甚至有兩成閒置的屋子。
- 由於兩條路均非交通要道（南側及西側的 20 米路為市區內東西向及南北向的主要道路），平日交通量不大，也無明顯尖峰時間；平日汽機車停車也未形成街道環境的壓力。假日電影院偶有人潮，所衍生汽機車停車需求大抵為附近道路及騎樓所吸收。
- 歷史及環境資源：路當中的古井（市定古蹟）、古蹟、歷史性建築（包括 1950 年興建的電影院）；傳統產業；藝文空間；詩文中的空間——邱英二詩作【沒有星星的夜晚】—民權路/許達然的散文【家在台南】—大井頭
- 西側 20 米路是清末城牆的位置；東西向街道地勢由東向西緩降。
- 再發展課題與定位：東西向道路位於歷史文化園區的南邊，曾有街道景觀改善的提議（綠化、招牌管制、照明改善）（道路改善建物如附圖—僅供參考）；東西向道路因其空間資源、產業特色、及歷史意義，有街區營造、產業活力再生的計畫，以及藉傳統民俗活動強化街區意象、突顯城市特質的建議。目前也有社區團體及藝文界人士在關心街區在發展的問題，辦過一些活動、影響有限。總的來說公私部門的努力都朝強化歷史、產業、文化特色，提升環境品質，積極塑造場所的方向努力。
- 派出所可以因應規劃構想遷移他處。

（背面仍有題目，請繼續作答）

三、相關都市設計建議

1. 該地段的都市設計目標

強化歷史特色、突出本地點的歷史感；強化街區商業及文化活動、改善人行環境及與相鄰歷史文化資源的連接，塑造活絡的都市節點。

2. 該地段的公共領域設計建議準則

道路：提升人行空間品質及街道的活動性、節制汽機車停車；強化無障礙設計；提升生態品質；提升視覺景觀品質。

廣場：需與人行系統連結；強調其功能、視覺、環境品質、及象徵意義；避免過多人工設施物及華而不實的設計動作。

3. 文化歷史元素及其再現/表現的原則

這裡的歷史人文元素，除了建築、產業、宗教活動之外，尚包括隱而不顯的歷史元素，如古井、老戲院和其他老房子的立面，街面後頭的歷史性空間和元素；歷史影像（過去的街景、畫作）、電影院的盛況等；詩文裡的描寫等等

再現/表現的方式

1. 具體空間或物件的復現或復原：如城牆遺址被掘出、招牌拆除建築立面再面對街道。
2. 在原有空間以平面設計手法提示原有構體：類似牆面、地面的註記。
3. 將歷史事件或資訊呈現在空間裡：如過去的景、名家畫中的建築或街道等影象資訊，或者與該空間相關的故事、詩文等文字資訊。
4. 解說：歷史元素存在，為需透過解說讓閱者了解其意義和價值。傳統解說牌或立碑需有效而不造成空間負擔，更鼓勵運用新的媒材與閱者互動。(interpretative planning)

歷史性元素再現的建議設計原則

簡約：由於既有都市空間視覺訊息過多，再現處理宜儉約、少而有效。

區分主從：空間元素及各類資料的形式、尺度、色彩、材料需斟酌自己在空間中的角色。

整合：再現元素與說明宜回應空間的功能及環境需求整體處理。

系統：再現方式有地點特殊性，也需考量同類元素、類似處理在其他地方運用的可行性。

四、規劃設計要求

1. 內容：路口、街角空地、路口附近公共空間設計及建物沿街面與招牌、騎樓使用管制建議；西側兩角地的建築及使用計畫
需回應目標、前節準則的提示，及符合相關法規之規定
範圍：十字路口、街角基地、路口往兩條道路延伸六十公尺的道路及騎樓空間
2. 圖說：規劃設計概念（文字及簡圖），包括空間定位的構想、人車動線、對設計準則的回應等
規劃設計構想圖，包括配置圖 1：300~1：200（路口、街角廣場、道路的系統性安排）；路口附近（包含小廣場、派出所、戲院等）平面及立面示意圖（處理立面與廣告物及附加物的關係）1：100~1：200；細部（空間記憶元素再現或解說系統、街道家具、空間設計的細節處理等）平面或立面圖 1：30~1：50；透視圖（新路口及街道的景觀）至少兩個

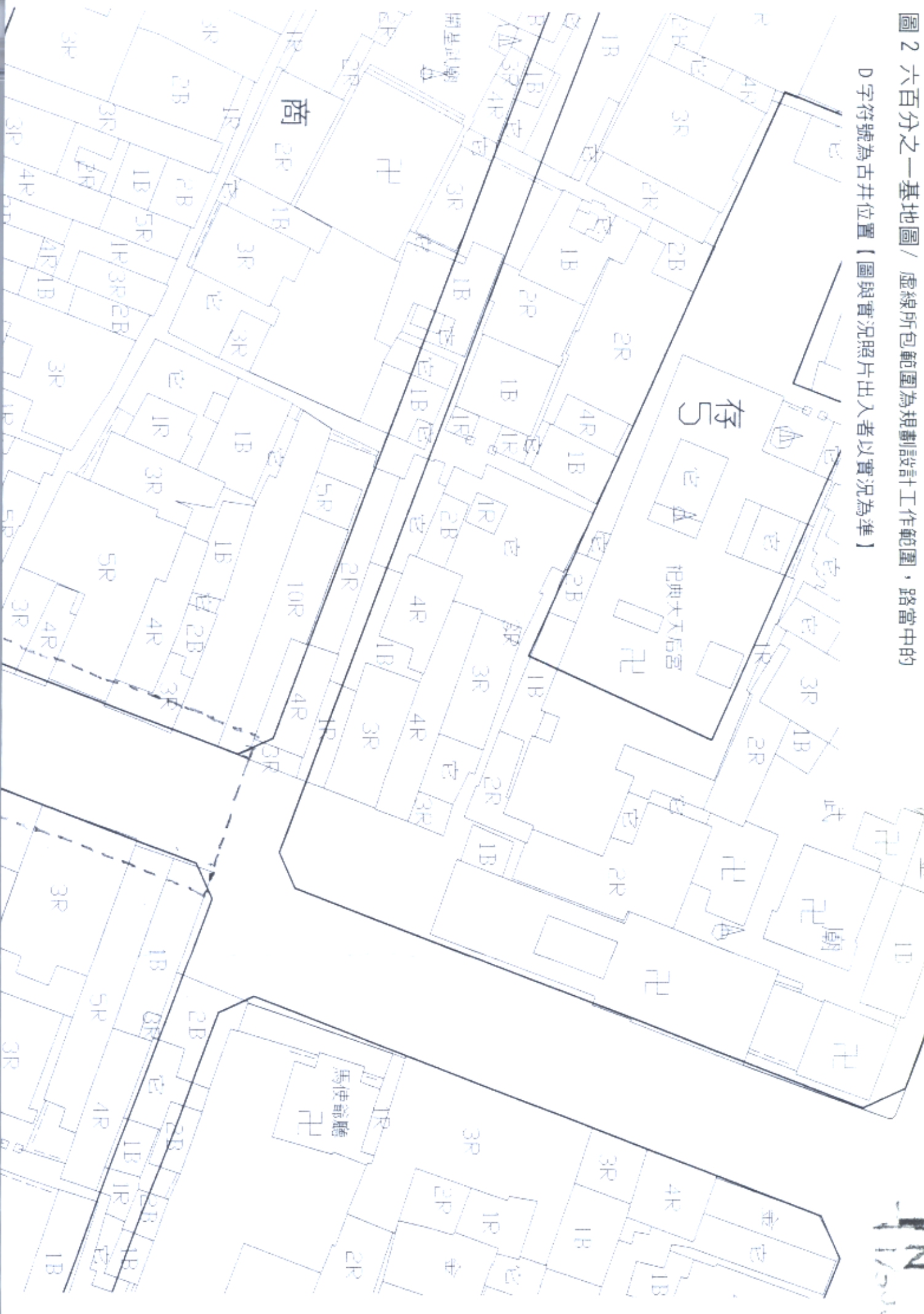
五、附圖說明

- 圖 1 基地位置圖/ 請注意週遭道路系統及此街區的紋理
- 圖 2 六分之一基地圖/ 虛線所包範圍為規劃設計工作範圍，路當中的 D 字符號為古井位置【圖與實況照片出入者以實況為準】
- 圖 3 道路斷面調整建議【僅供參考】/ 有其他園區車道縮小到 3.15 公尺，圖中樹高待斟酌、是否道路兩側均設停車格也可以調整！
- 圖 4 基地實景—4.1 索引圖/ 4.2 街景/ 4.3 建築及空間近景

（仍有題目，請繼續作答）

圖 2 六分之一基地圖 / 虛線所包範圍為規劃設計工作範圍，路當中的

D 字符號為古井位置【圖與實況照片出入者以實況為準】





(仍有題目,請繼續作答)



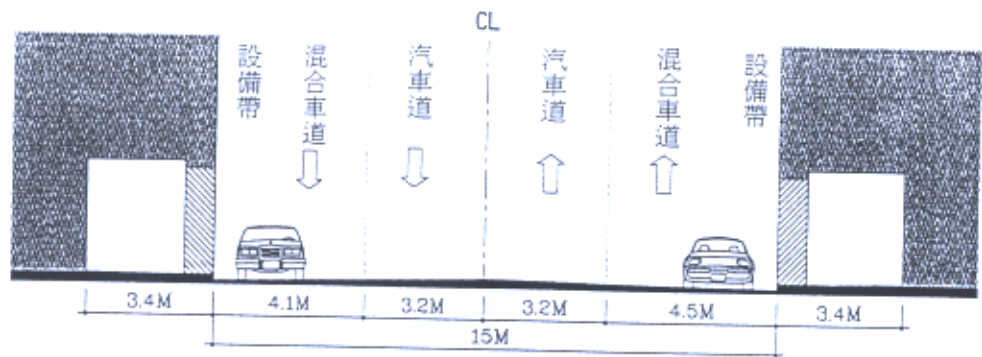
圖 1 基地位置圖/

(仍有題目,請繼續作答)

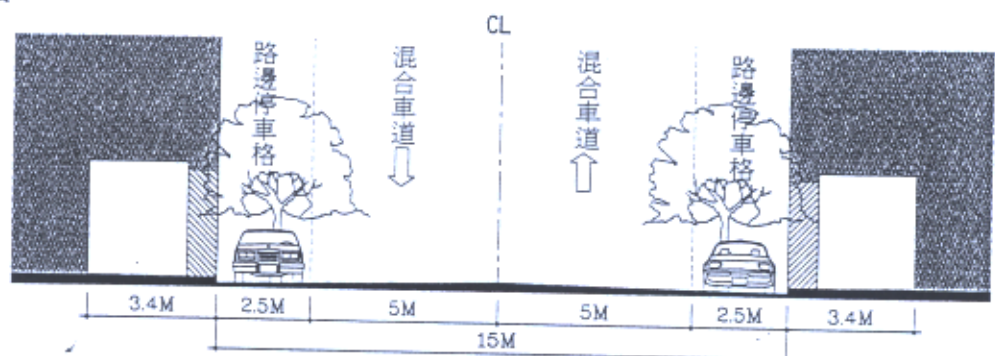
圖 3 道路斷面調整建議【僅供參考】

NS-6次要道路—永福路(南北向)

■現況

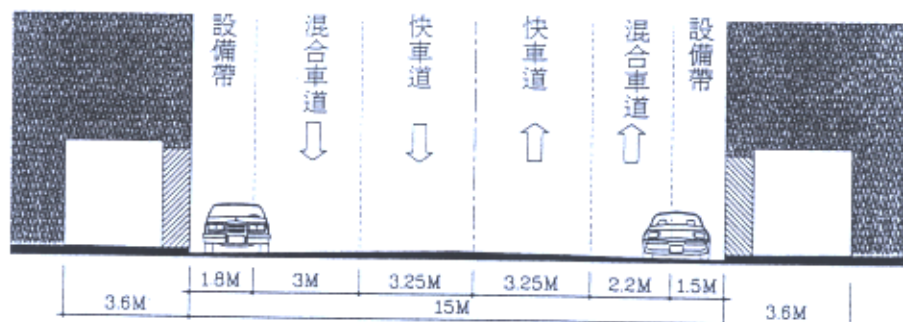


■建議

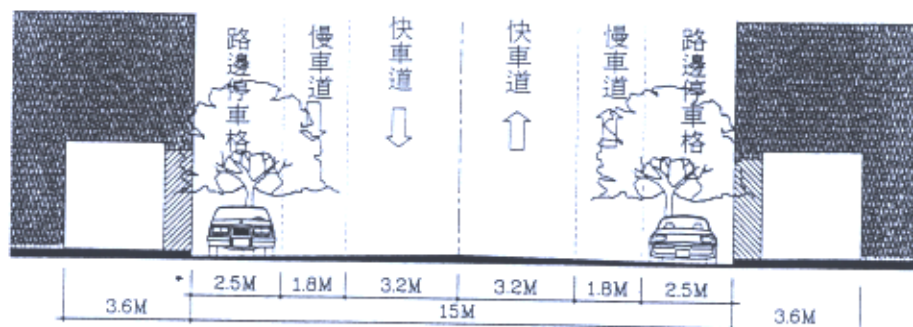


EW-4主要道路—民權路(東西向)

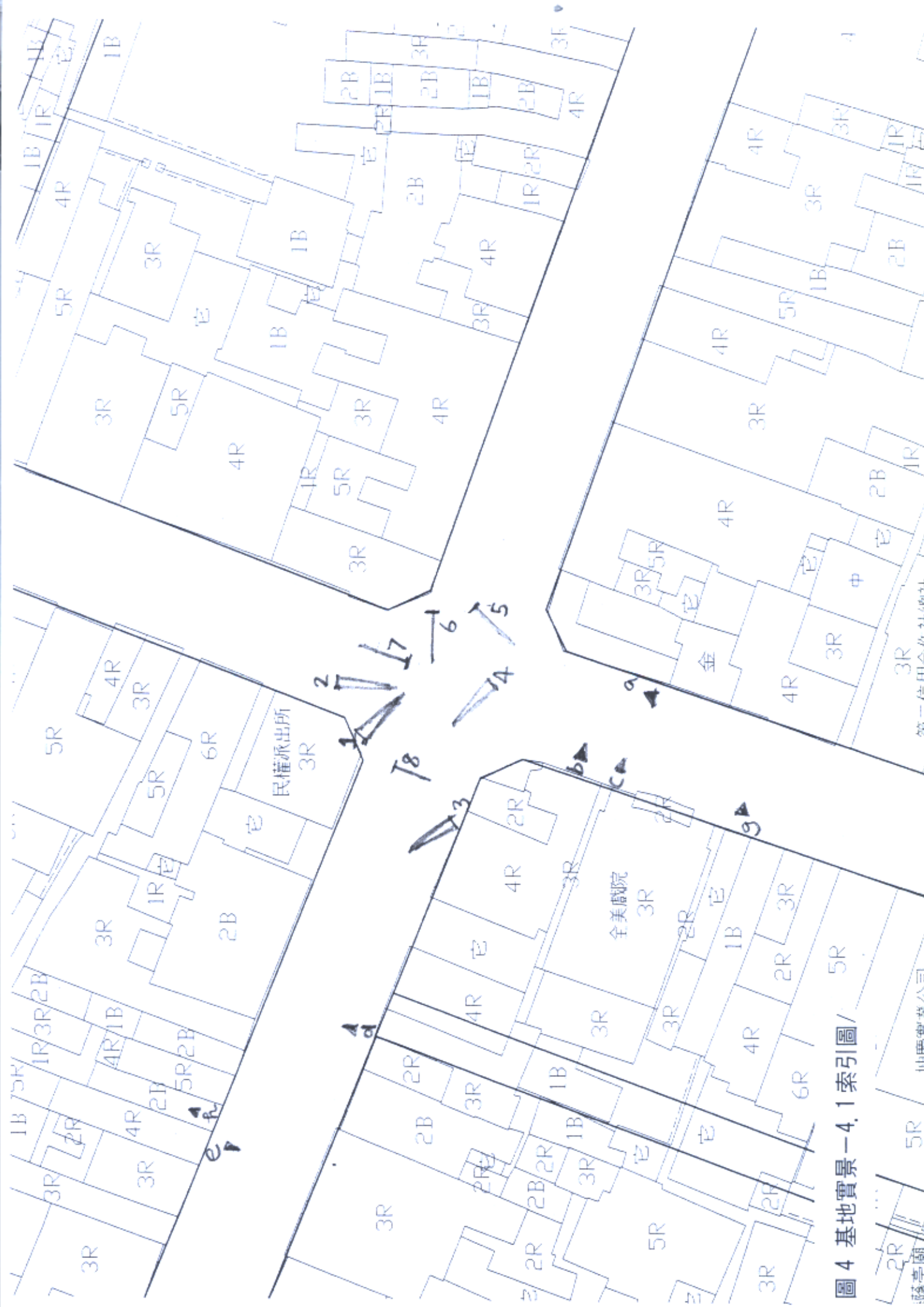
■現況



■建議



(仍有題目,請繼續作答)



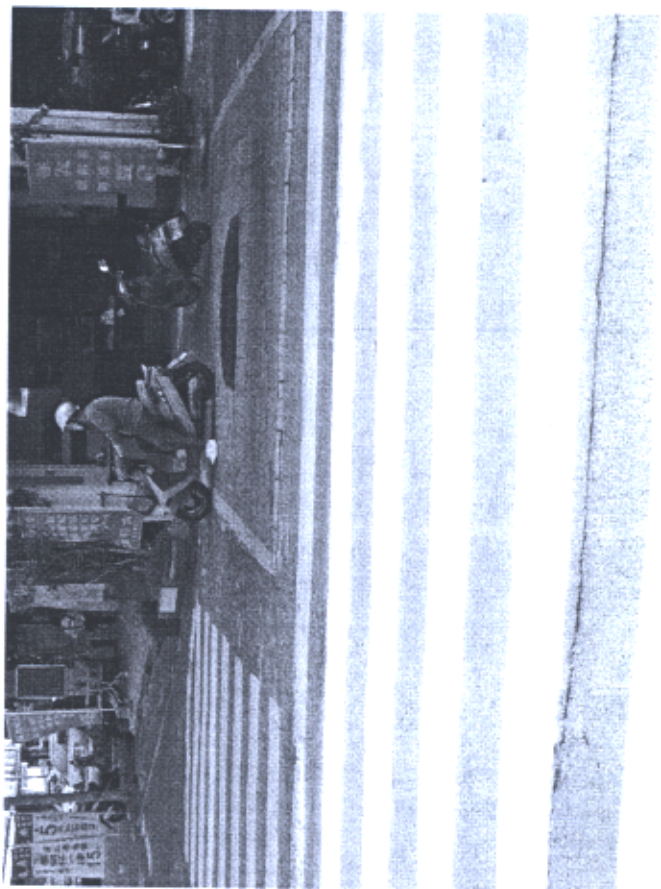
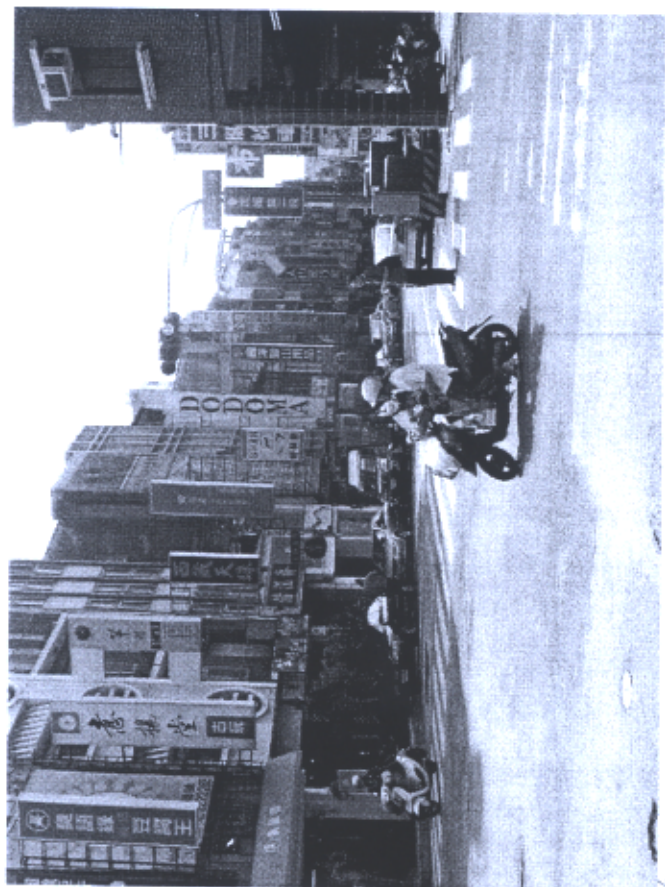
(仍有題目 請繼續作答)

圖 4 基地實景-4.1 索引圖 / 5R

4.2 街景/



(仍有題目,請繼續作答)

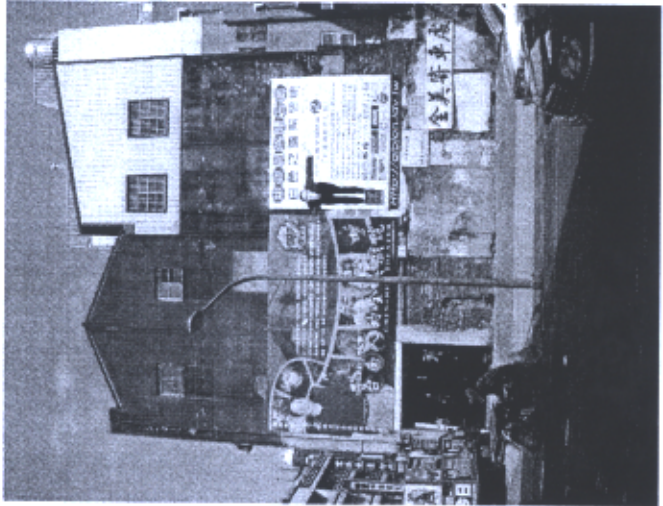


(仍有題目,請繼續作答)

4.3 建築及空間近景



6



b



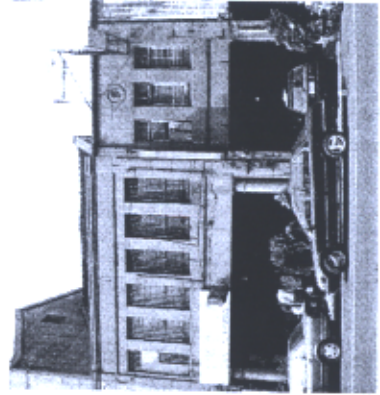
c



d



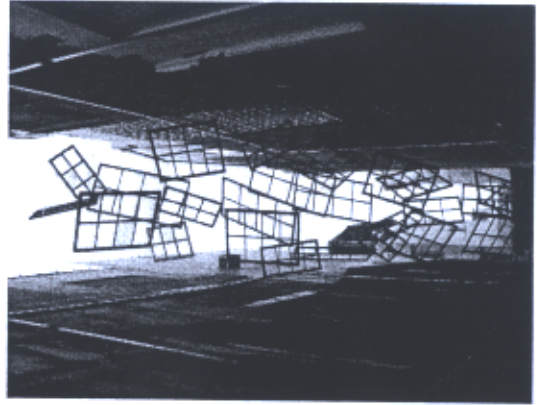
e



f



g



h