

題目：威尼斯建築雙年展成功大學建築系所展場設計

說明：二〇〇六年威尼斯建築雙年展將由全台灣各個建築院系組隊參展。我們所被安排的場地是
威尼斯老城中心麗雅多橋邊的德國倉庫。為十六世紀初所建供德國商人棧倉之用。(配置圖 53 號)

此基地為雙年展期間旅客遊人聚集地。估計每日到此參觀人數達三十萬人。而其中將搭船經過德國倉庫前的共高達每日十五萬人次。

基地：台灣代表隊場址為此德國倉庫之走廊、中庭及面臨大運河 (CANAL GRANDE) 之走廊。

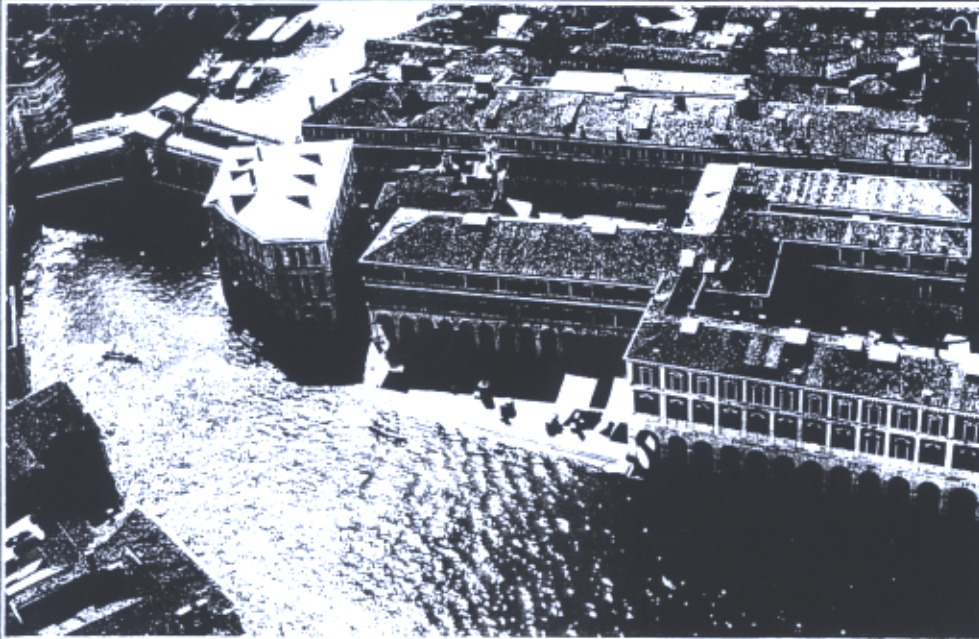
成大建築系所分配到的場地正是此臨運河之走廊。(平面圖上 ABCD 之區域)。人潮步行動線是由巴多羅買廣場 (Campo S. Bartolomeo) 步行經由兩條小街可到達倉庫南側入口(見配置圖)。

面臨大運河的成大展場亦可由計程船、貢都拉子船泊靠入內參觀

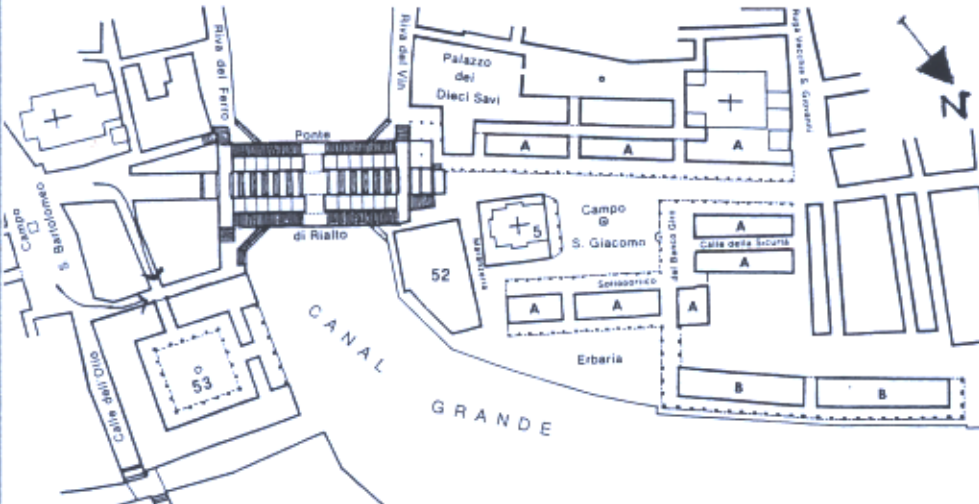
設計與圖面要求：請您為成大建築展場做空間與佈展設計。圖面格式數量不拘，唯表達方式儘量澄澈清楚。展出之內容也由您構想想畫。

請在兩張半開的正圖紙上完成。

若圖面周全清楚並不一定要附設計說明



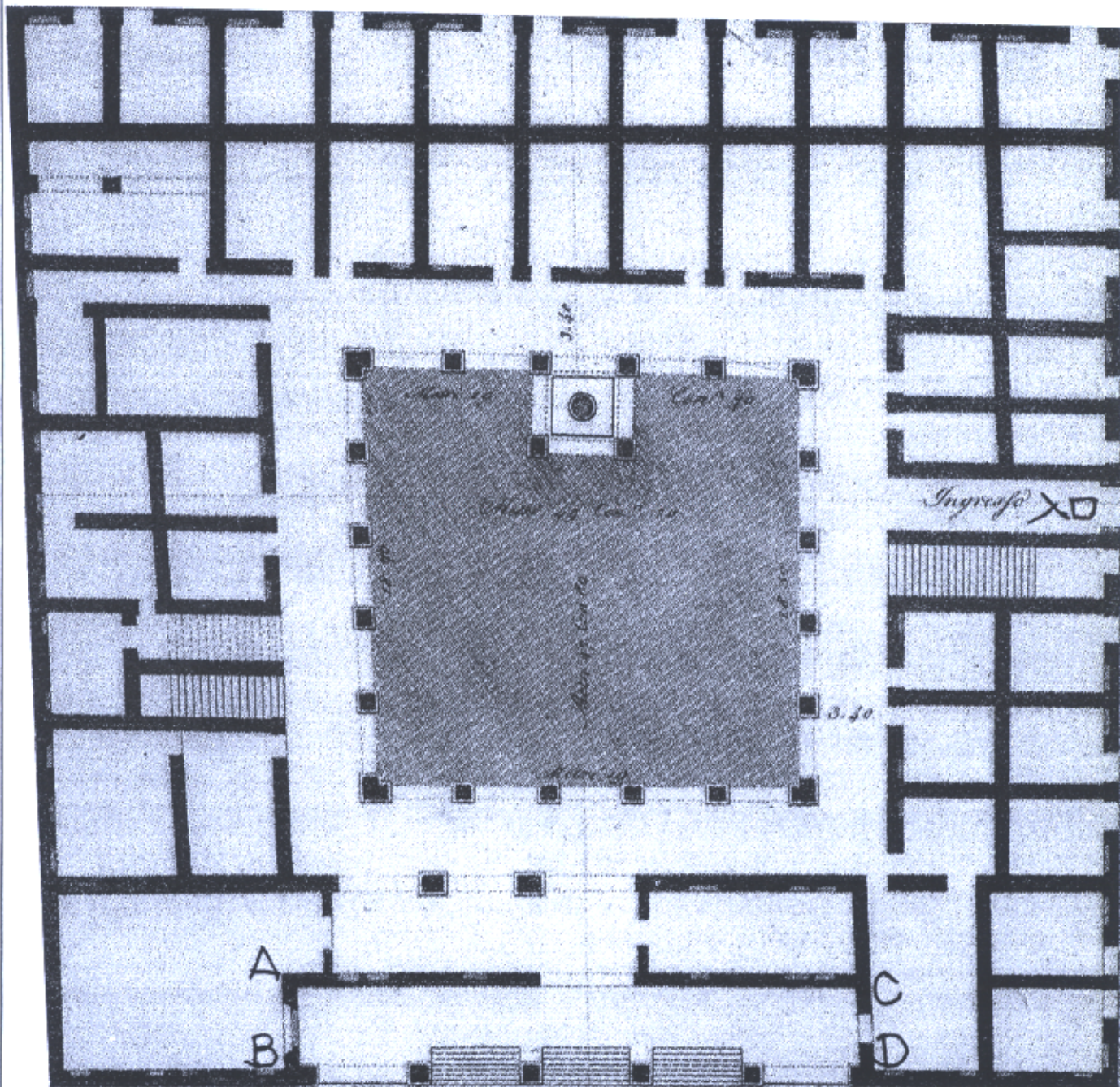
麗雅多橋空照
(Ponte di Rialto)



配置圖
53為基地：德國
倉庫。
由麗雅多橋看基地



評分重點：設計創意 50%
表現法 50%



德國倉庫平面圖

SCALE 尺度：
單位：米

*Volte D. Architrave e imposta B. cornice
e ricorre sotto le piani de poggiate.*

