

永續校園規劃 — 某國中校園整體規劃構想

一、背景說明：

某國中建立於民國 50 年代，為 X 鄉內唯一之國中。由於受到 921 大地震之毀損，校地內之建物除較新之鄉立圖書館與鄉立游泳池尚堪使用之外，其餘均需拆除重建。校方決定藉此機會進行一次校園整體規劃，並採用新近的「永續校園規劃」理念，將學校未來的空間配置作全面性考量，以因應未來的教育與生活形態，並使該校成為鄉內的藝文活動及生態教育中心。

二、基地現況

校地總面積約 4.5 公頃。校地東南面臨接 15 米道路，東北面以 6 米巷道與社區相鄰。西北面與西南面則各臨環以 6 米與 4 米巷道，道旁為農田。校地內有 3 樓鋼筋混凝土造之鄉立圖書館及鄉立游泳池，由鄉公所管理，目前直接由臨接道路獨立出入，形同校園內之租界地。校地內留有數十年之老樹，盡可能予以保留。

三、學校規模

班級數：25 班

學生：994 人

教職員工：正式教職員 52 人，臨時職工 9 人

四、設施需求

依據教育部發布之「國民中小學設備基準」本校各類空間需求數量如下：

1. 教學空間：

- 普通教室：30 間（普通教室室內空間以不超過 $9 \times 9 \text{ m}^2$ 為原則）
- 專科教室：音樂教室 1 間（1.5 間普通教室大小）、美術教室 1 間（1.5 間普通教室大小）、生物實驗室 2 間（含準備室，每間 2 間普通教室大小）、烹飪教室 1 間（含準備室，2 間普通教室大小）、工藝教室 1 間（含準備室，2 間普通教室大小）、理化實驗室 4 間（含準備室，每間為 2 間普通教室大小）、視聽教室 2 間（含主控室，每間為 2 間普通教室大小）、資訊教室：2 間（含主控室，為 2 間普通教室大小）、多媒體階梯教室 1 間（含主控室，可容納 160 人）、展覽室 1 間（1 間普通教室大小）
- 其他教學空間：有機農園、小型生態系兼庭園

2. 行政空間：

校長室（1.5 間普通教室大小）、總務處（2 間普通教室大小）、教務處（2 間普通教室大小）、訓導處（2 間普通教室大小）、人事室（1 間普通教室大

（背面仍有題目，請繼續作答）

小)、輔導室(含諮商室,亦兼作教師會議室使用,2間普通教室大小)、保健室(1間普通教室大小)、導師辦公室3間(每間為1間普通教室大小)、專科教師研究室(1間普通教室大小)

3. 附屬空間:

合作社(60m²)、體育器材室(60m²)、警衛室、機電室(140m²)、資源回收室(60m²)、家長接送區、落葉堆肥區

4. 運動設施:

300公尺跑道田徑場、網球場2面、綜合球場2面

4. 停車空間:

腳踏車停車空間(800輛,每輛停放空間65*185cm²),汽車停車空間(50輛,每輛停放空間2.5*6m²),機車停車空間(20輛,75*200cm²)

5. 其他:廁所、樓梯、連通走廊等,依實際規劃需要而定。

五、規劃原則

1. 生態校園:設置生態教學區。將小型生態系的觀念導入校園規劃之中,種植原生種植栽,並以複合方式配置,以創造多樣化的生物生存空間。一方面可使學校成為優良之生態教育場所。另一方面,可為密集的社區提供更多「近自然」的生態環境。目前校區內老樹生長狀況及樹型良好,乃是該校的一大特色,未來應配合校區發展加以規劃,以保存老樹的記憶空間。

2. 社區學園:校園空間的開放及動線的規劃,讓社區人士能更方便的參與使用,使學校與社區的關係更形密切。運動場、體能設施與休閒空間應結合社區資源共同使用經營。重新建構校園四周圍牆型式,讓校園與社區結合。而在開放分享的同時,針對校園設施與空間開放的程度做適度的區隔規劃,兼顧社區活動的需求與校園安全的管制。

3. 安全校園:消除校園的失落空間及安全死角,提供安全的環境,並兼顧無障礙校園理念。配合校區未來校舍整體發展,妥善規劃完整的緊急防災避難系統。便捷的救災路線,以利消防車或救護車通行。操場與入口廣場的留設,應讓師生在災害發生時能快速移動到空地上避難。

4. 交通動線系統:完善的校園內停車動線系統,配合停車與人行動線的管理,以容納校區內未來的停車需求。動線系統以人車分道為原則。統整人車進出動線,避免出入口過多、人車動線複雜,控管不易等問題。設置規模及位置適當之家長接送區。

5. 原有獨立出入之鄉立圖書館與鄉立游泳池,應與校園作一整體規劃,但仍應考慮鄉民使用之方便性。圖書館之結構體保持不變,但立面及入口位置得作修

改, 以求新舊規劃之協調。現有運動場一座 (300m), 考量校園規劃整體性, 可將運動場的位置或走向與其他校園教學景觀設施一併規劃。

六、附圖

圖 1. 校地位置圖

圖 2. 原有建物拆除後之基地現況示意圖 (比例 1:2000)

圖 3. 圖書館立面照片

圖 4. 各種運動場尺寸

七、繳交圖說

1. 規劃構想圖說

- 總平面配置圖 (比例至少 1:500)
- 相關構想說明
- 主建物各層平面圖 (比例至少 1:500)
- 總剖立面, 至少兩向 (比例至少 1:500)

2. 系統計畫圖說 (均以圖面為表達主體, 文字說明為輔助, 比例以 1:1000 為原則, 但作者仍可依需要自行調整比例)

- 使用分區計畫: 說明使用機能性質區分, 如教學區、行政區、運動區等等
- 校園小生態系統計畫: 說明所規劃之各式小型生態系統之形式、意義及使用
- 動線系統計畫: 說明師生 (人)、車輛及服務動線系統, 以及社區居民使用動線
- 鋪面計畫: 說明鋪面之形式與範圍, 以及非封蓋區域之範圍
- 防救災空間系統圖說: 說明消防救災動線、師生逃生動線及避難相關空間之配置
- 校園開放計畫: 說明校園設施對居民之開放程度及管制方式
- 分期分區興建計畫: 說明分期興建建議

3. 其他有利於表達規劃構想之圖說

(背面仍有題目, 請繼續作答)

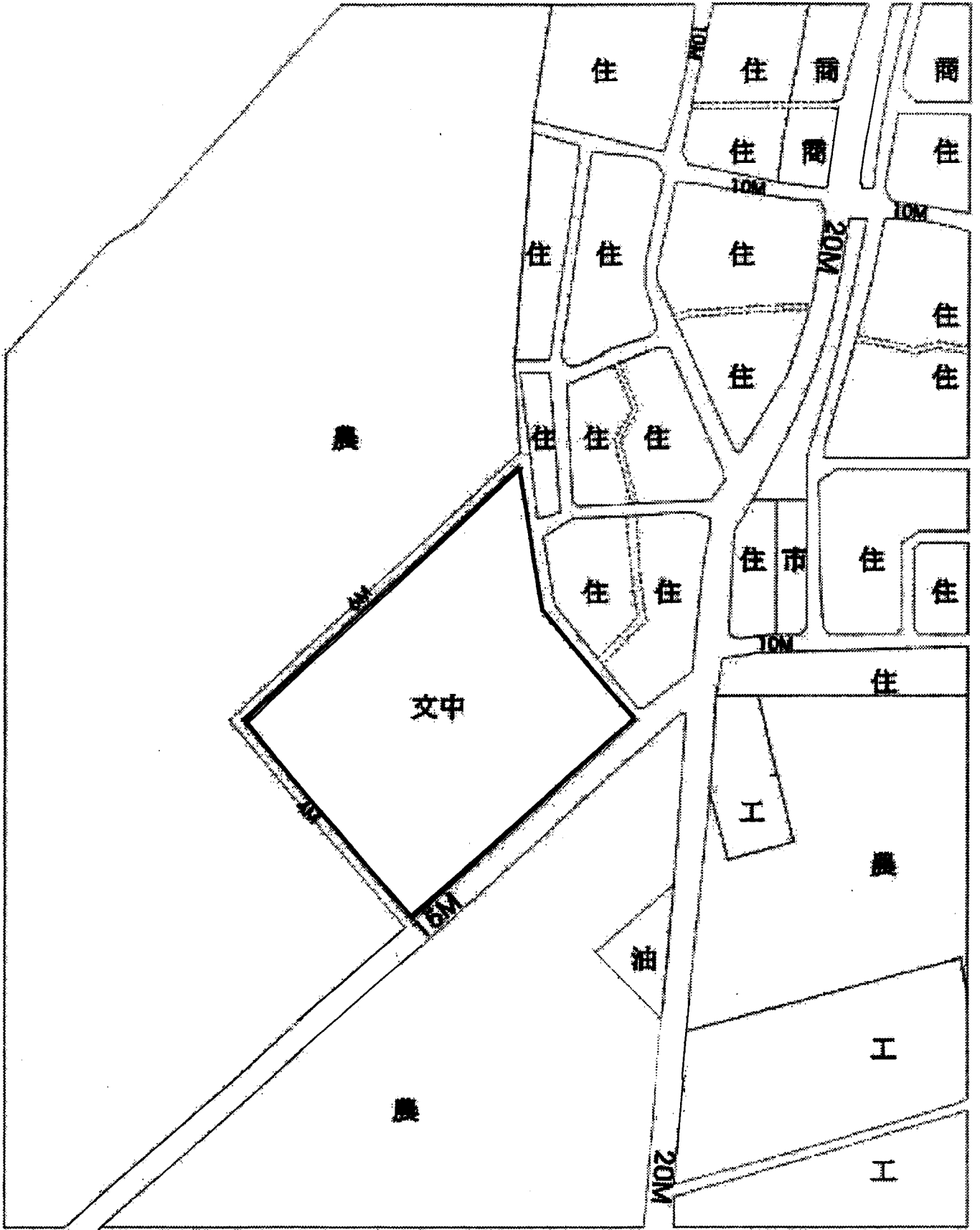


圖 1. 校地位置圖



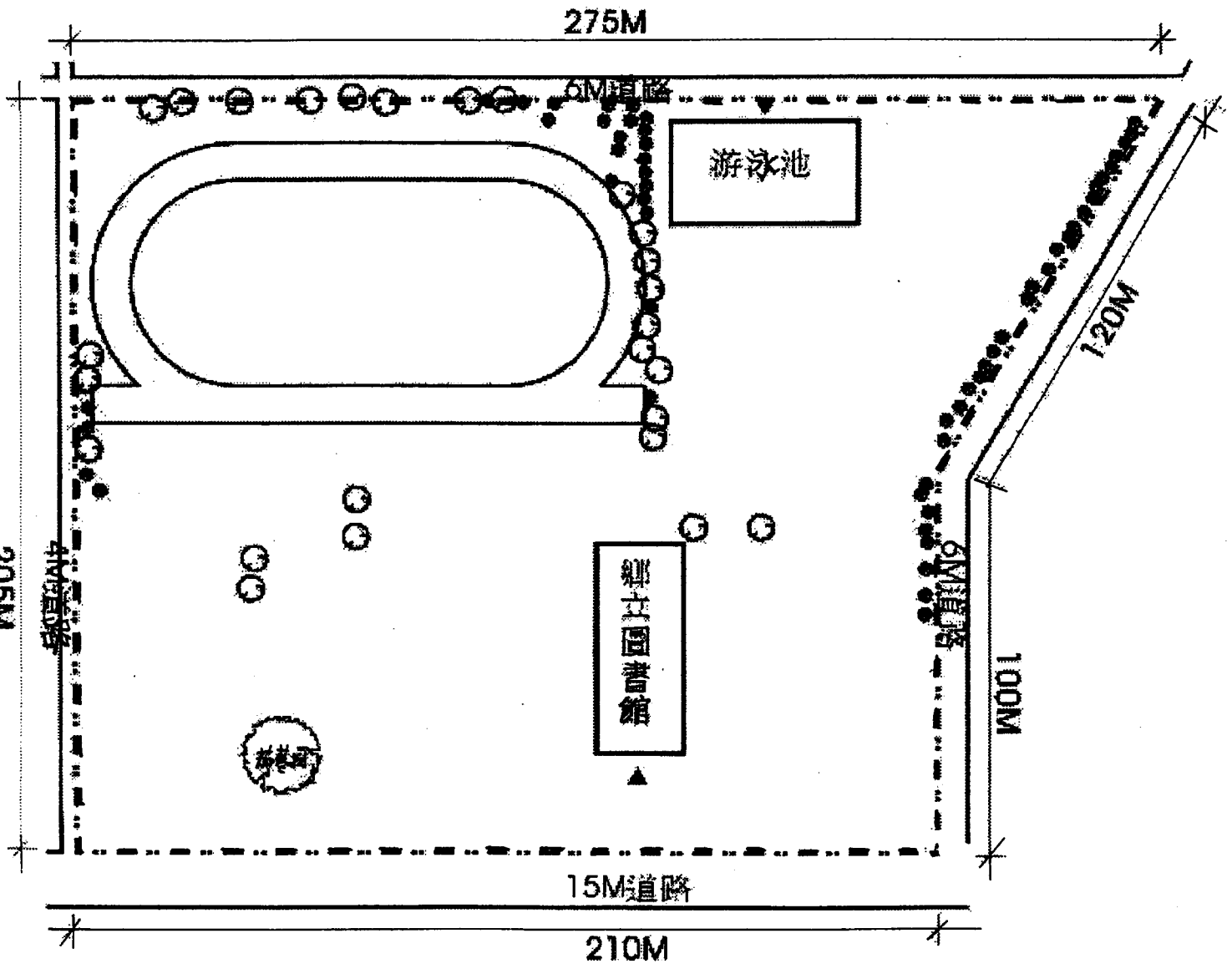


圖 2. 原有建物拆除後之基地現況示意圖 (比例 1 : 2000)

(背面仍有題目, 請繼續作答)

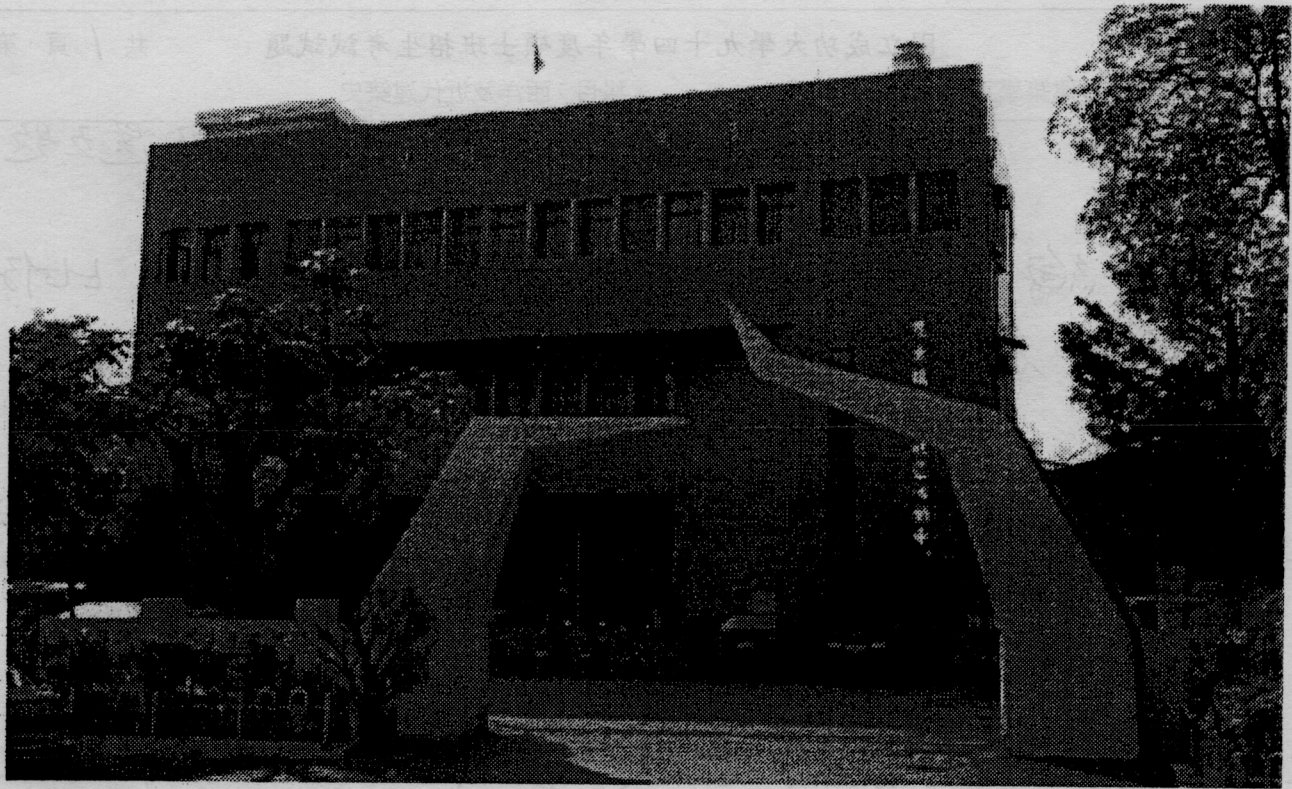
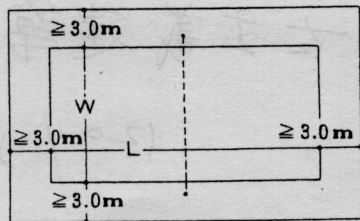


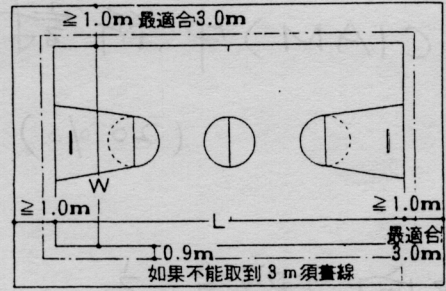
圖 3. 圖書館立面照片



排球

項目	W×L
一般	11×22
高校男子	10.5×22
中學男子	10×20
高校女子	9×18
中學女子	8.5×17
小學	7×14
6人制	9×18

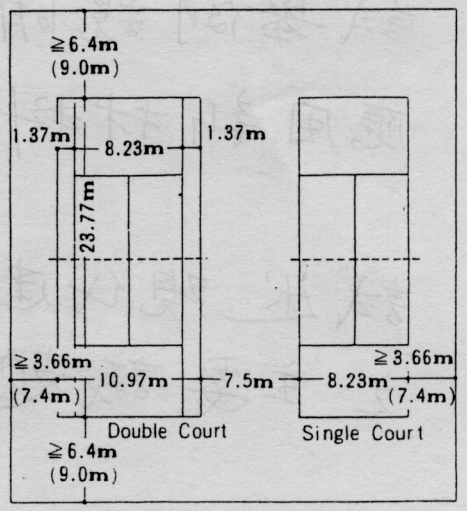
(單位 m)



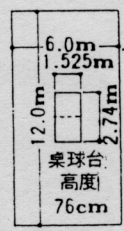
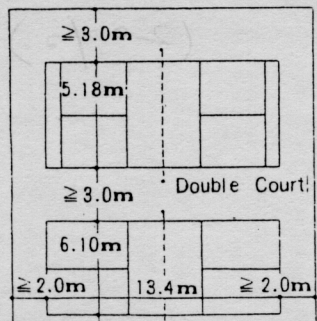
籃球

項目	W×L
一般·大學	15×28
女子·高校(男)	15×26
中學(男·女)	14×24
最 小	10.7×18.3

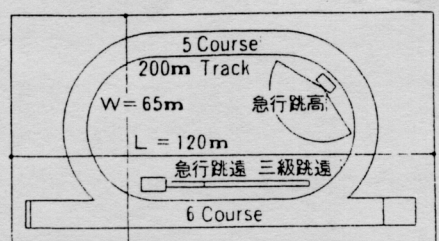
(單位 m)



網球



桌球



		W×L	圖示
小·中學	一周 200	70×130	
	250		
中·高校	300	85×155	
	350	90×170	
	400	110×190	

(單位 m)