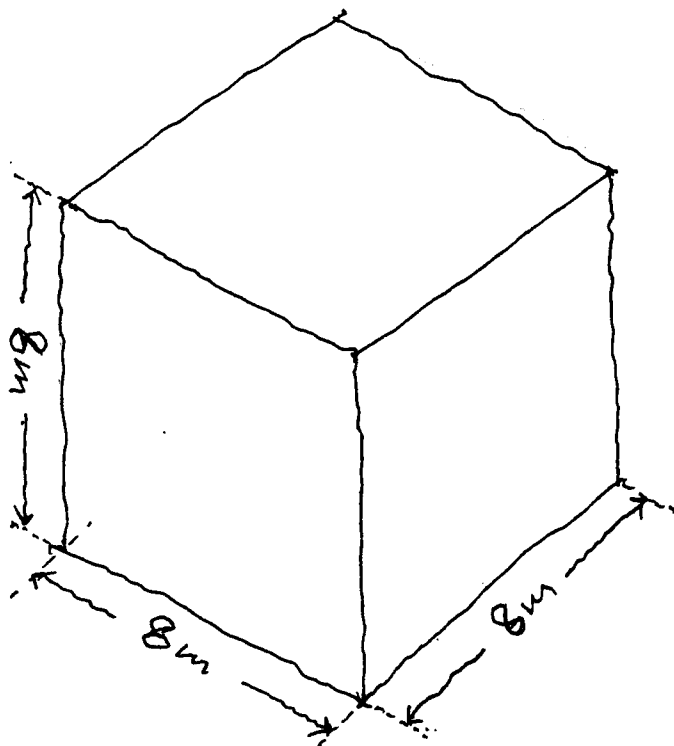


編號: E 188 系所: 建築學系甲組

科目: 空間設計

## 一. 空間原型 (50分)

請在  $8m \times 8m \times 8m$  的  
建築量體範圍內提  
出一「當代都市住宅」  
的空間原型



## &lt;說明&gt;

1. 住宅的空間需求除了一般的  
客. 臥. 餐. 廚之外, 還包括  
一個「記憶」空間能收藏家庭  
的回憶與紀念。以另一個能感  
受風雨星辰的戶外場所。

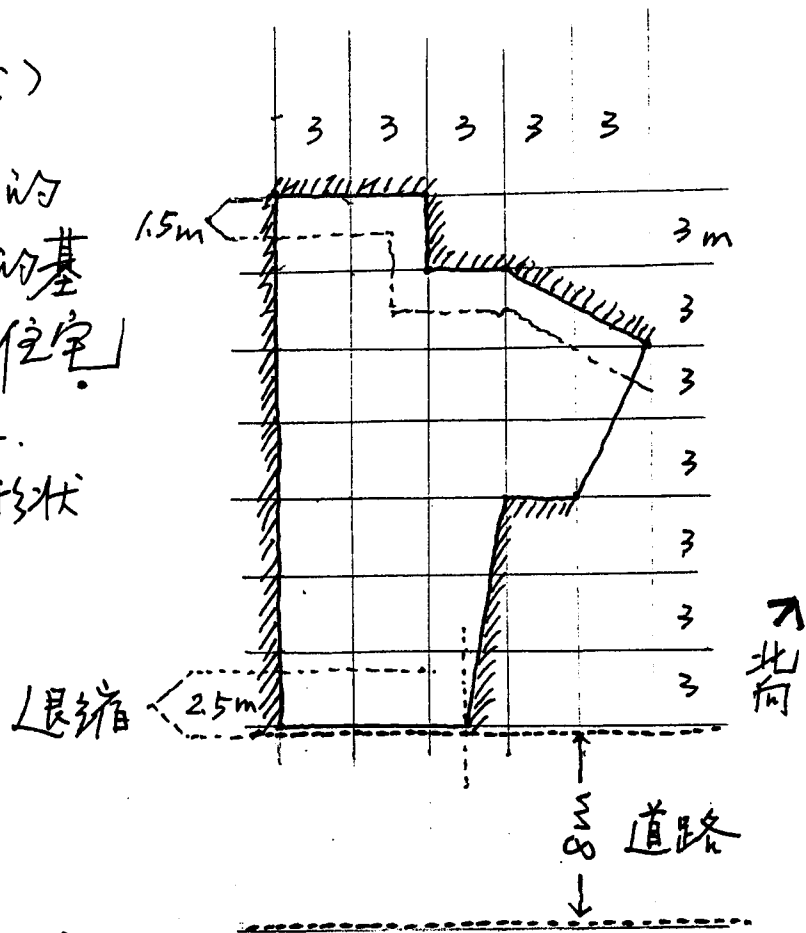
2. 圖面表達自由發揮, 能顯示  
對尺寸的掌握。  
空間的組織  
形式的意圖。  
及特殊的情境。

(背面仍有題目, 請繼續作答)

## 二. 空間轉化 (50分)

請依據你所提出的  
空間原型，在右圖的基  
地上設計一個都市住宅。

原型是神形式結構。  
在實際運用時，其形狀  
及尺寸皆可變形。



### <說明>

1. 基地位在某一台灣都市住宅區，  
面臨 8m 道路。  
基地尺寸及形狀如圖所示 (格子單位為 3m)
2. 臨道路的建筑線至少退縮 2.5m。  
後側得退縮 1.5m。兩側可不必退縮。
3. 建築高度約 10m，或三層樓。  
設地面停車，空間需求可自行設定。
4. 圖面表達自行決定，能清楚呈現  
設計的內涵以及創意。