

設計題目：都市住宅

基地(如附圖)

台灣某城市中一住宅區內有一地段將進行住宅開發。基地西側有一都市道路通過。北側有一社區內道路。東邊為空地，將保留為公共綠地使用。南側亦為空地，未來亦將開發為住宅使用。

基地週圍有些既有之住宅及街屋，形式為一般所常見者。基地內有些植栽。

空間需求

基地內將提供兩種類型之住宅

1). 連棟住宅 10 戶

每戶土地面積約在 30 坪至 40 坪之間。每戶樓高不得超過 4 層。  
每戶皆應在自己地權內提供停車。

2). 公寓住宅 16 戶

每戶面積在 30 坪至 50 坪之間。應提供三種不同坪數類別，每一類別之住戶數量自行決定。應有公共之停車設施，每一戶得有一車位。

公寓內應有公共進出之門廳，以及必要之設施空間。

此外亦應有一可容納 30 人至 50 人之聚會場所。附設簡易廚房以及約  $10m^2$  之儲藏室，存放一般性雜物及桌椅。此一聚會場所可與公寓合併或獨立設置。

圖面要求

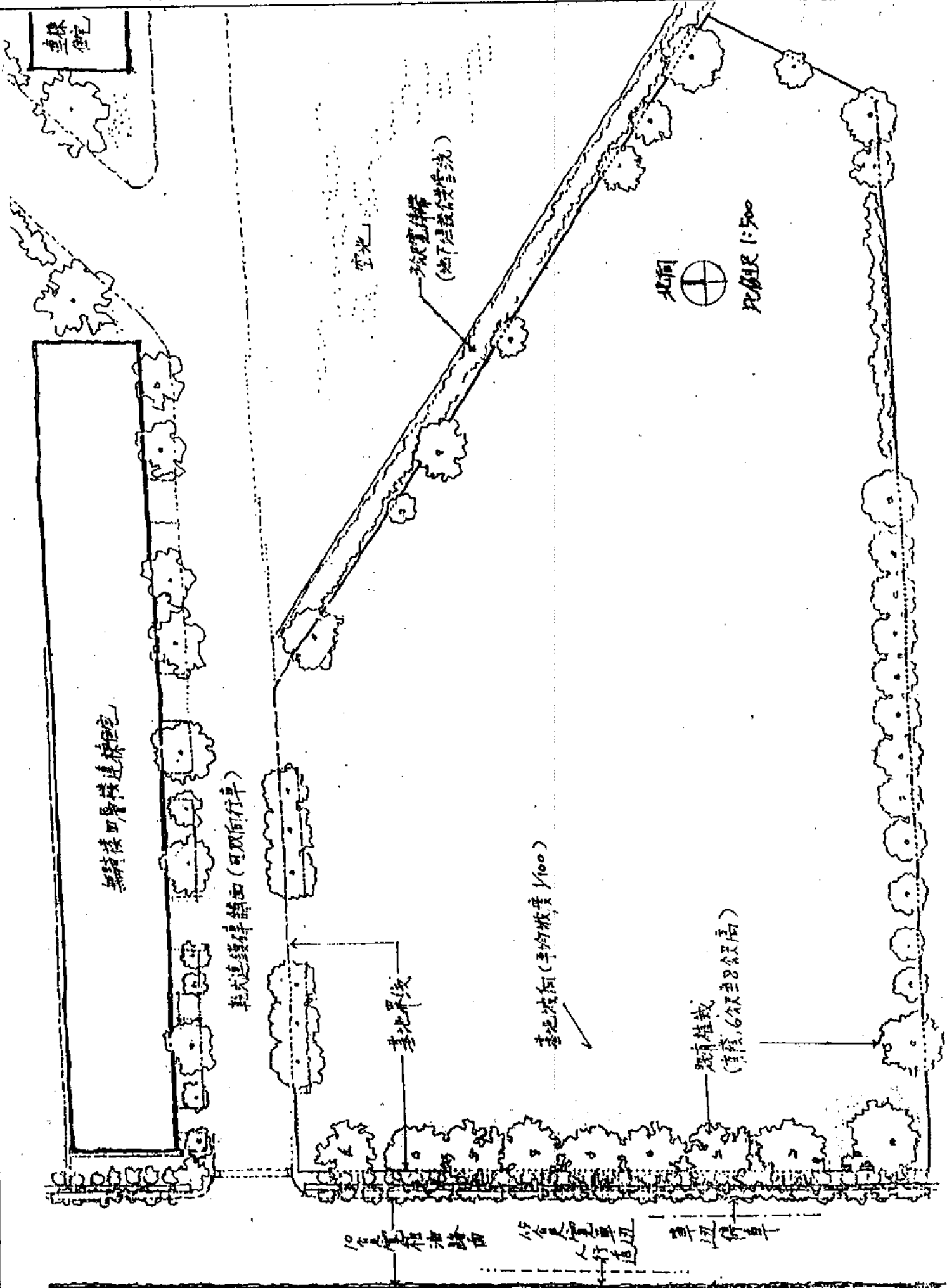
1). 建築配置圖，比例尺  $1/300$

2). 一層平面圖，比例尺  $1/300$

3). 各類別之住宅單元平面及立面圖，比例尺  $1/100$

4). 任何其他有助於說明設計構想之圖，比例尺自行決定。

(完)



比例尺 1:500