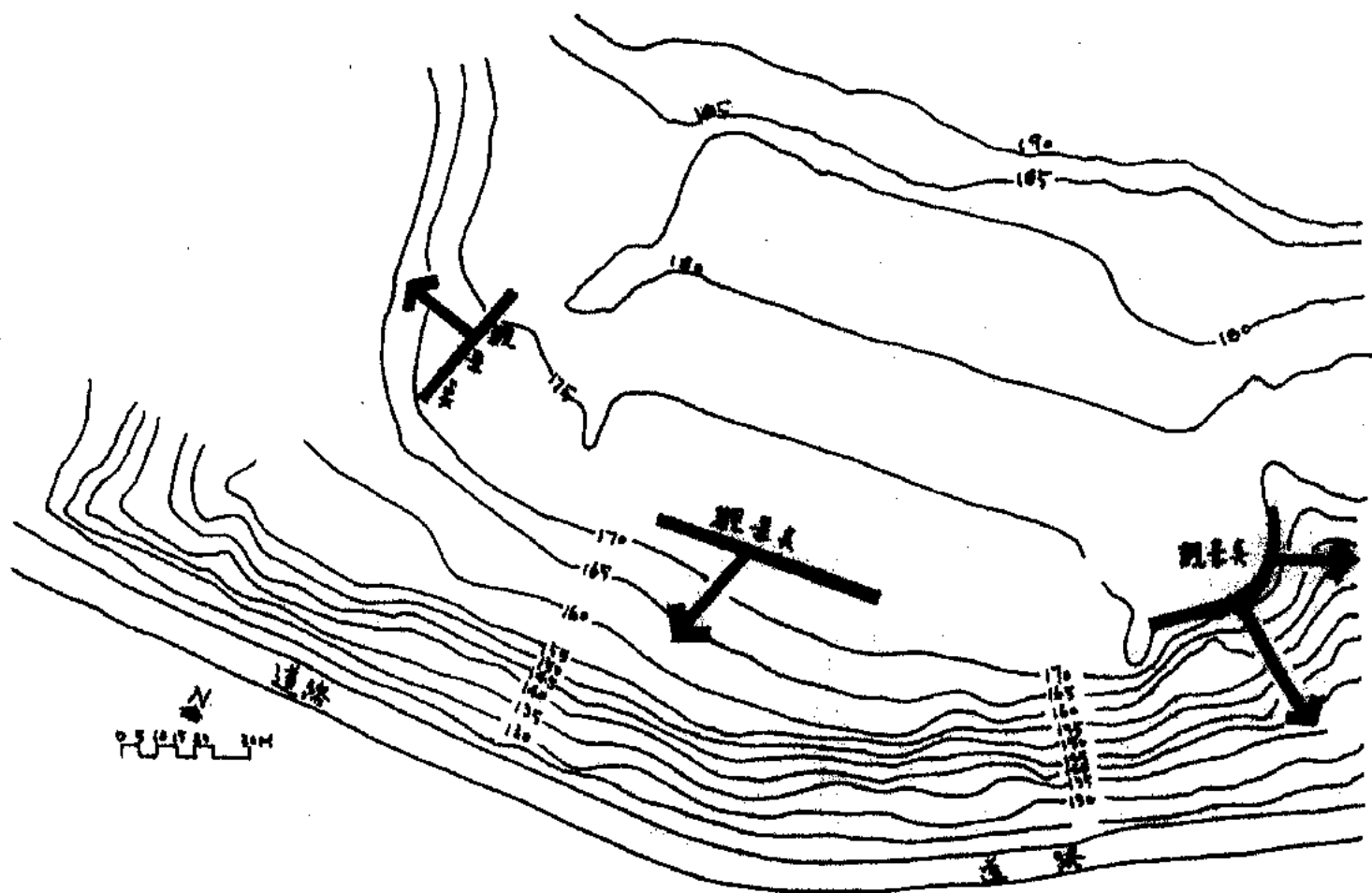


- 一. 住宅區的居住模式有幾種? 請繪圖一一列出並說明各種模式的優缺點 (20%)
- 二. 開發山坡地為住宅社區的數地計劃應如何進行? 需收集分析那些資料? (20%)
- 三. 簡答下列各題: (20%)
 1. 規劃與設計的關係
 2. 坡度穩定技術有幾種?
 3. 何謂微氣候?
 4. 解說“行為場所, (Behavior Setting) 與“行為圈”(Behavior circuits)的意義與用途。
 5. 決定道路垂直定線的元素有那些?
- 四. 有一風景區基地(如圖), 擬在基地上建造一批自助式國民旅社, 供一般國民住宿、團伴遊戲、眺望風景及休憩之用。究應如何設計請你詳列設計步驟, 每一步驟需搜集之資料及分析之事項, 並在基地上繪出分析圖及設計示意圖。(40%)



基地圖