

政府觀光主管機關為發展東部區域旅遊產業，擬擴大開發一既有溫泉遊憩區。初步構想係利用其多餘泉水，增加旅社規模；並利用當地其他景觀資源，提供多樣遊憩設施與活動機會；此外，避免不當開發行為，以求資源永續利用。請依下列現況資料及相關需求，代為規劃與分析：

◎ 規劃地區現況：

- 附圖一為規劃地區地形地物測量圖，附圖二為規劃地區土地使用現況圖。
- 規劃地區內有溪流 R1 與 R2 會合形成 R3。區內主要道路沿 R2 南側及 R3 西側與區外相聯繫，距離最近的村落約需 30 分鐘車程；有支線過 R2 抵既有旅社；另有登山小徑過 R2, R1。
- 溫泉主要露頭於海拔約 220m 之南向坡地樹林邊緣，既有旅社由此導引泉水經貯水池後送入旅社使用。在 R2 近 R1 會流口的北側河岸礫石灘亦有少量數處溫泉露頭，偶有原住民前來使用。
- 區內若干地帶生長豐富蜜源植物、秋天紅葉植物，各溪流水質潔淨充沛（唯夏季暴雨時可能淹沒部分草地），均為待利用資源。
- 既有旅社總樓地板面積約 2200 m<sup>2</sup>。其東半部為日據時代所建一層木造建築，內有大型浴池，並榻榻米客房數間，整體情況尚佳。西半部二層樓係民國六十年代增建加強磚造，內部隔為小套房，採用一般家庭式浴缸。

◎ 規劃內容：

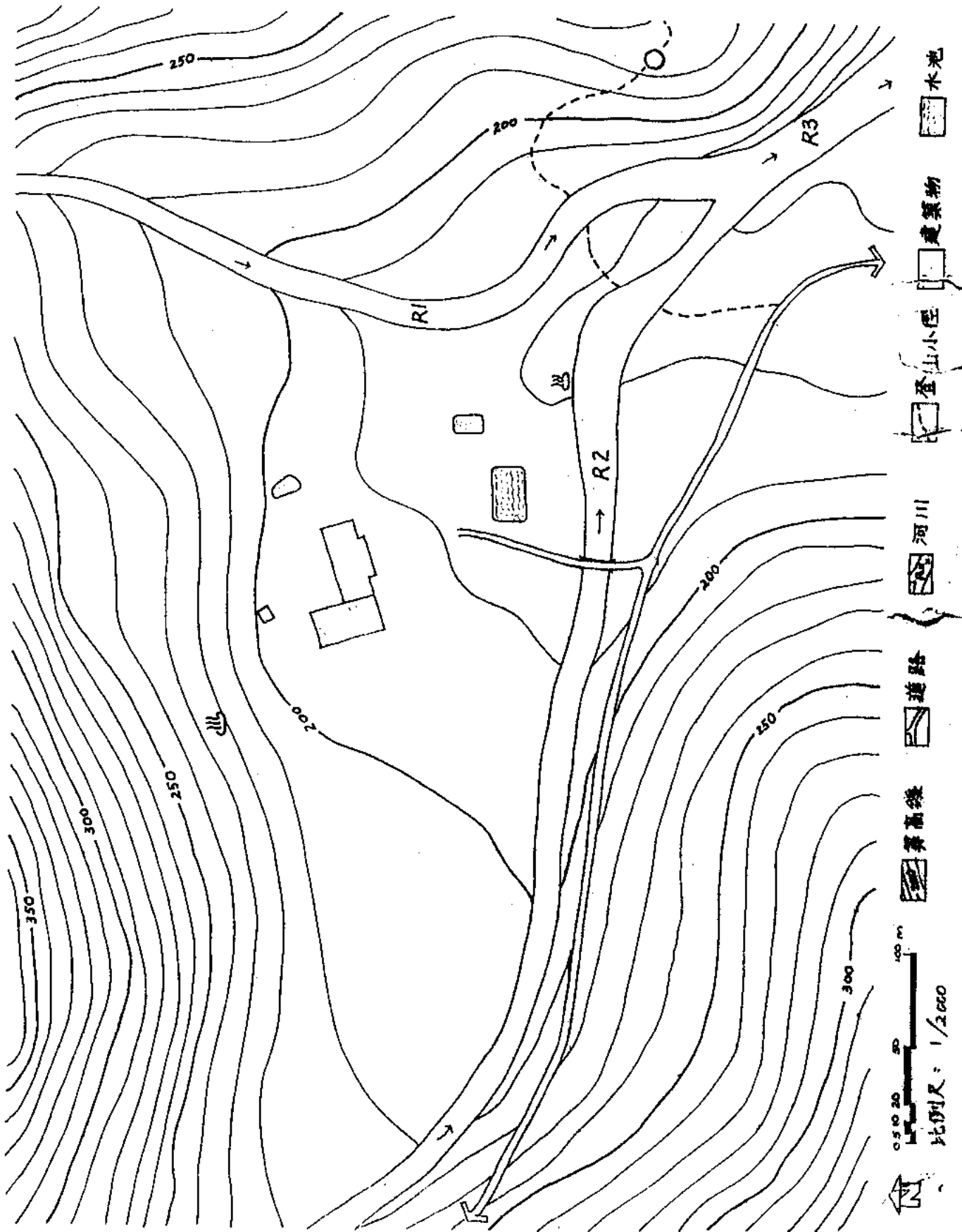
- 溫泉旅社總面積擴為 10000 m<sup>2</sup>。既有部分可考慮一部分保留，新建部分高度以不超過四層樓為宜。
- 渡假小屋 30 單元。可採雙併或合院式，每單元面積 30-40m<sup>2</sup> (5m × 6m - 5m × 8m)，以一層樓高為宜。
- 上述住宿設施需考慮戶外停車設施。

- 適當利用地形，提供親水設施、觀景台、及餐飲設施等。
- 考慮簡易污水處理及廢棄物焚化掩埋設施地點。
- 規劃範圍內景觀改善。

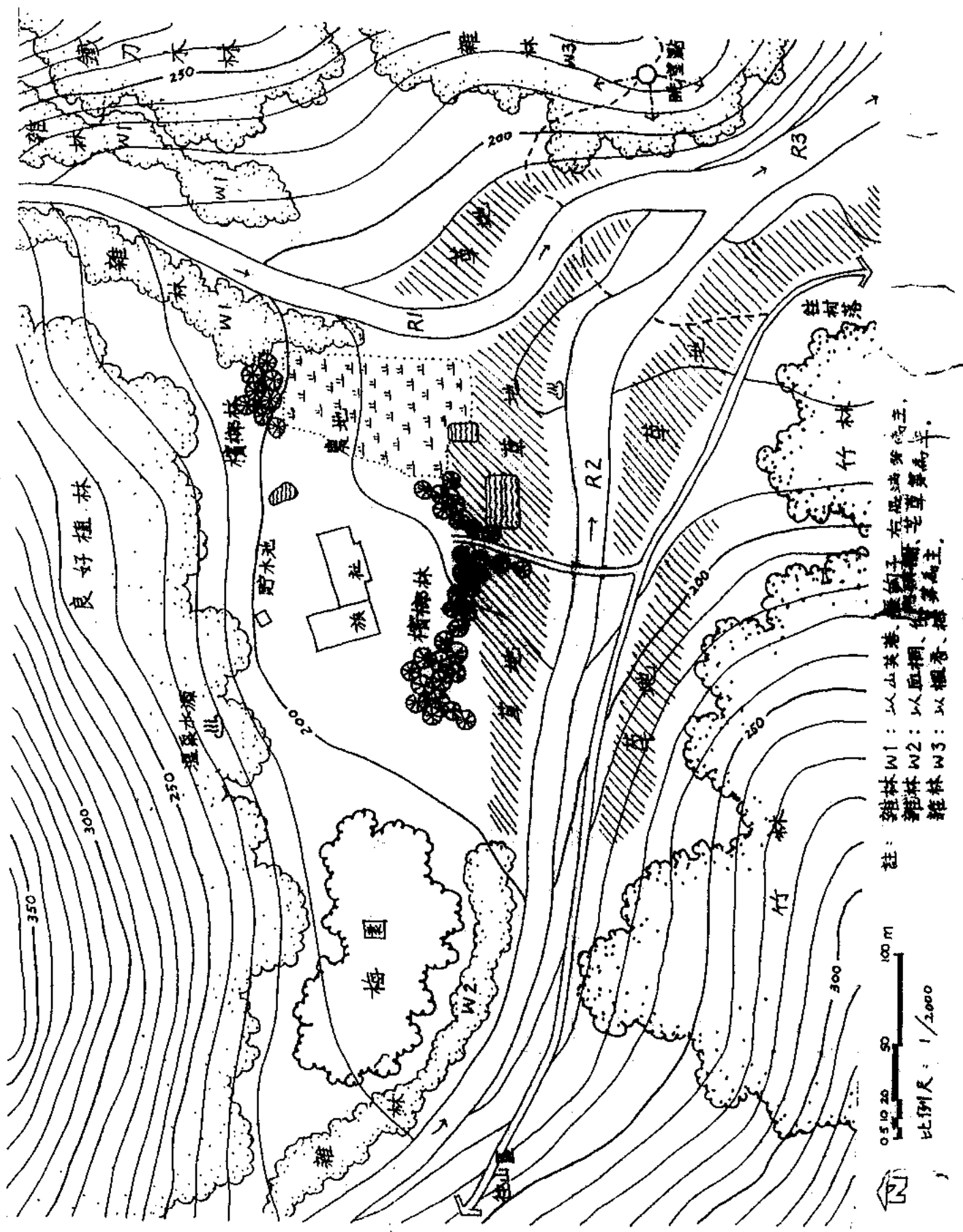
◎ 圖面需求：

- 建築及設施配置圖  $1/2000$  (含開放空間、交通等系統)
- 植栽計劃  $1/2000$
- 基本分析 (如坡度)  $1/2000$
- 規劃構想說明與示意圖 (比例不拘)
- 局部平面、立面、透視圖 (比例不拘，達意為原則)

附圖一 規劃地區地形地貌



附圖二 規劃地區土地使用現況



註：  
 雜林 W1：以山芙蓉、羅漢子、右品油桐為主，  
 雜林 W2：以血桐、樟、老尊、老尊為主，  
 雜林 W3：以檳香、樟

0.5 10 20 50 100 m  
 比例尺：1/2,000