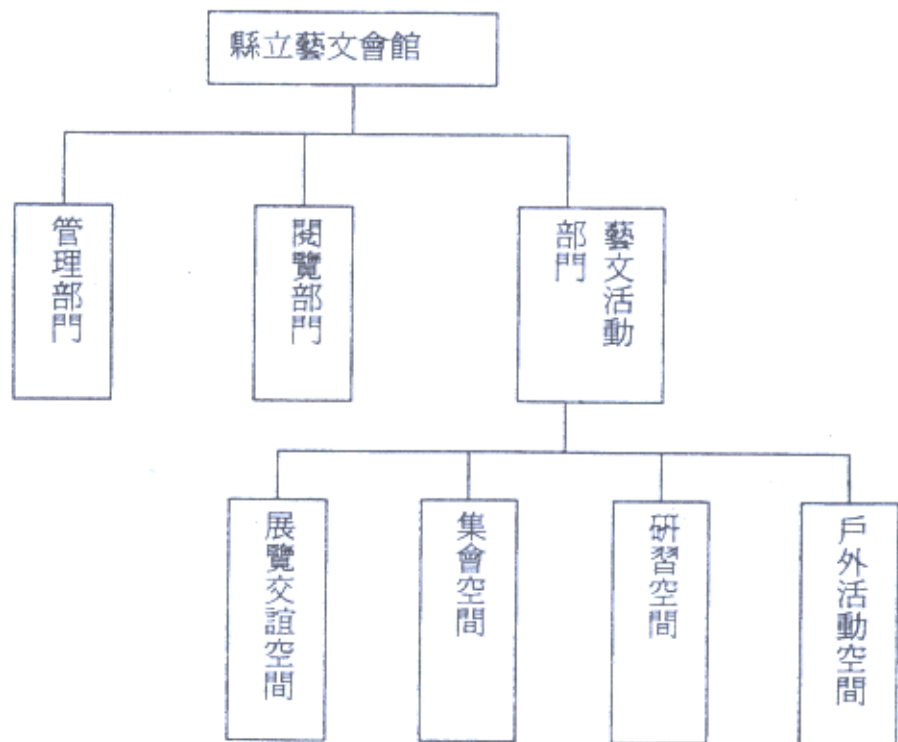


縣立藝文會館

一、背景說明：

南部某縣為加強其文化建設，擬在縣政府所在地設立一處縣立藝文會館。內置圖書館以及縣民藝文活動中心，供縣民舉辦展覽、藝文研習等活動。基地位於該市中心之公園旁邊，留有老樹數棵，目前為老人聚集下棋之處。

二、空間機能組織：



(背面仍有題目,請繼續作答)

三、機能要求：括弧內為參考面積

1. 藝文活動部門：

a. 展示交誼空間：

大廳及交誼區（自訂）；

藝文展覽廳（ $120M^2$ ）；

b. 集會空間：

多用途集會室：100-120人之會議及其他集會功能（ $300M^2$ ）；小型聚會室 2 間（各 $30M^2$ ）

c. 研習空間：

木地板教室：瑜珈、舞蹈、體操等教學練習（ $60M^2$ ）；家事教室（ $60M^2$ ）；工藝教室（ $60M^2$ ）；電腦教室（ $60M^2$ ）；視聽室：演講、中型會議、電影欣賞（ $60M^2$ ）

d. 其他空間：

活動部門用廁所；活動部門儲藏室；走道樓梯陽台及彈性調整空間等。

2. 圖書館部門：

櫃臺區；

開架式書庫：圖書 50000 冊（ $600M^2$ ）；報紙期刊區（ $60M^2$ ）；自修室（ $90M^2$ ）；親子閱覽室（ $90M^2$ ）；影音資料室（ $60M^2$ ）；閉架式書庫（ $60M^2$ ）；整理室（ $30M^2$ ）；閱覽部門儲藏室（ $30M^2$ ）；

閱覽部門廁所、走道樓梯及彈性調整空間等。

3. 管理部門：

館長室 (30M²)；館員辦公室 (60M²)；義工室 (30M²)；

員工廁所、儲藏室、走道、機電室及其他空間等。

4. 戶外及其他機能要求：

小型戶外活動場、戶外庭園、汽車停車位 30 位 (考慮地下停車)、
機車停車位。

四、規劃條件：

1. 基地附近 (如圖) 為商業區 (建蔽率 60%，容積率 300%) 及住宅區 (建蔽率 60%，容積率 200%)，目前為四層以下住商混和使用。基地本身為機關用地，建蔽率 40%，容積率 300%。
2. 臨街面退縮 3M 以上建築。
3. 本案之不同部門需能獨立管理。
4. 注意基地內老樹之處理。
5. 注意與公園之關係。
7. 建築之形式應能適應南台灣地區之氣候型態，以自然通風採光為前提。
7. 注意本案對都市交通之衝擊。
8. 注意本案與社區之互動與對環境之衝擊。

五、圖面要求：

1. 全區配置圖：1/500
2. 各層平面圖：1/200
3. 兩向主要剖面圖：1/200
4. 主要立面圖：1/200
5. 其他有助於設計理念表達之圖說，如設計構想、機能區分、動線說明、透視圖等。

(背面仍有題目,請繼續作答)

