

本試題是否可以使用計算機：可使用，不可使用（請命題老師勾選）

考試日期：0302，節次：1-4

題目：傳統街區的修復式都市設計

本試題總分一百分，含論述及都市設計操作。論述為對都市設計理念的認知與構想；操作則包含都市設計方案研擬及圖面表達。

一、背景說明

修復式都市設計保留原有傳統街區的尺度感、密度和樣式等；思考在既存的都市結構下如何創造出多樣且人性的都市空間。

台灣南部的某街區，隨著時間的變遷，傳統的街屋陸續被改建，樣式的延續性已很難維持；但幾條巷弄的建築物量體和街道尺度關係未改變，同時由於人口並沒有增加，期望能保持街區的彎曲巷弄和尺度感進行整區的設計，實現修復式都市設計的構想。

二、基本假設和目標

1. 設計基地將進行土地的重新整理，惟留下傳統巷弄和 1 間 1 樓的宗祠堂、1 間 1 樓的老房子，期望整體設計時能加以考慮，以保有地區歷史環境的特色。
2. 由於此區沒有足夠之公共開放空間，擬在設計區域內的三角街塊規劃成一個小公園供鄰里公園使用。
3. 由於現況上的立面與樣式風格已無，如何從此區老照片(如附圖)和台灣傳統老街找靈感，需有創意的發想提出本街區風貌特色。
4. 本區為防止高度開發，限定建蔽率 60%及容積率為 150%，高度限制為不可超過 3 層樓。
5. 考慮台灣的氣候及風土因素。

三、基地環境描述

1. 基地環境如附圖所示，原來多為 1 至 2 樓的老舊住宅和店屋，沿著傳統巷弄的店屋並非沿路作直線排列，而是一間比一間退凹，不但可遇阻敵方長驅直入，同時增加居民在防守上的優勢；接近 20 公尺與 40 公尺的道路側，為 1 樓店面、2 至 3 樓住家的住商混合建築物。
2. 基地街廓是由於都市計劃道路的開闢所形成。老街因都市計劃道路的開闢被切成三段，本基地東南角有老街的其中一段。老街之一側留下 1 棟 1 樓的連棟街屋。
3. 有一個香火鼎盛天公廟在街區東南角的對街。

(背面仍有題目,請繼續作答)

本試題是否可以使用計算機：可使用，不可使用（請命題老師勾選）

考試日期：0302，節次：1-4

四、基地計劃內容

1. 既有的傳統老房子被認養為社區營造的據點。
2. 住宅總樓地板面積 12000m^2 ，提供原居住者居住。
3. 商業使用總樓地板面積 3000m^2 ，提供原地方傳統產業(打鐵、糕餅店)經營的店面和展示的場所。
4. 三角鄰里公園約 380m^2 。

五、設計構想說明與成果項目(總分 100 分)

1. 為了管制傳統街區的不良開發，試擬整區的都市設計準則大項(10分)；請根據上述的準則，善用圖示說明本次基地的設計構想(包含修復式都市設計的理念，以及如何依著都市設計準則進行設計)(15分)
2. 全區平面配置圖，圖面比例由設計者自訂，但以最能表現設計內容為原則(30分)
3. 兩向立面圖，比例 1/50-1/100(20分)
4. 開放空間計畫，善用剖面圖及大樣說明，比例自訂(包含公共開放空間與建築物退縮等開放空間的鋪面、植栽類型、街道家具配置計畫)(15分)
5. 量體與景觀的透視圖，由設計者自選最能表現設計的角度和畫法(10分)

本試題是否可以使用計算機： 可使用， 不可使用（請命題老師勾選）

考試日期：0302，節次：1-4



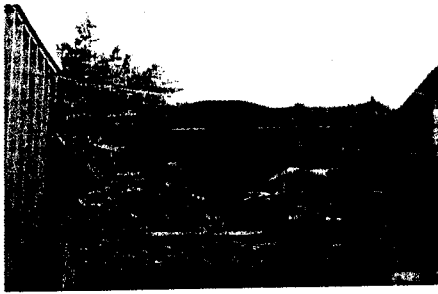
Scale 1 : 400 N

左圖：傳統老房子立面
右圖：天公廟

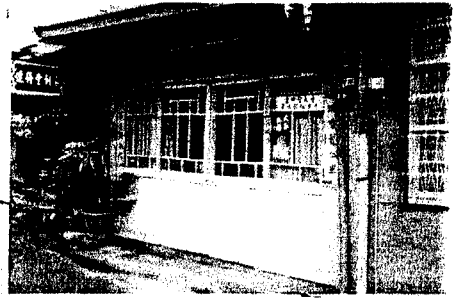
(背面仍有題目,請繼續作答)

本試題是否可以使用計算機： 可使用， 不可使用（請命題老師勾選）

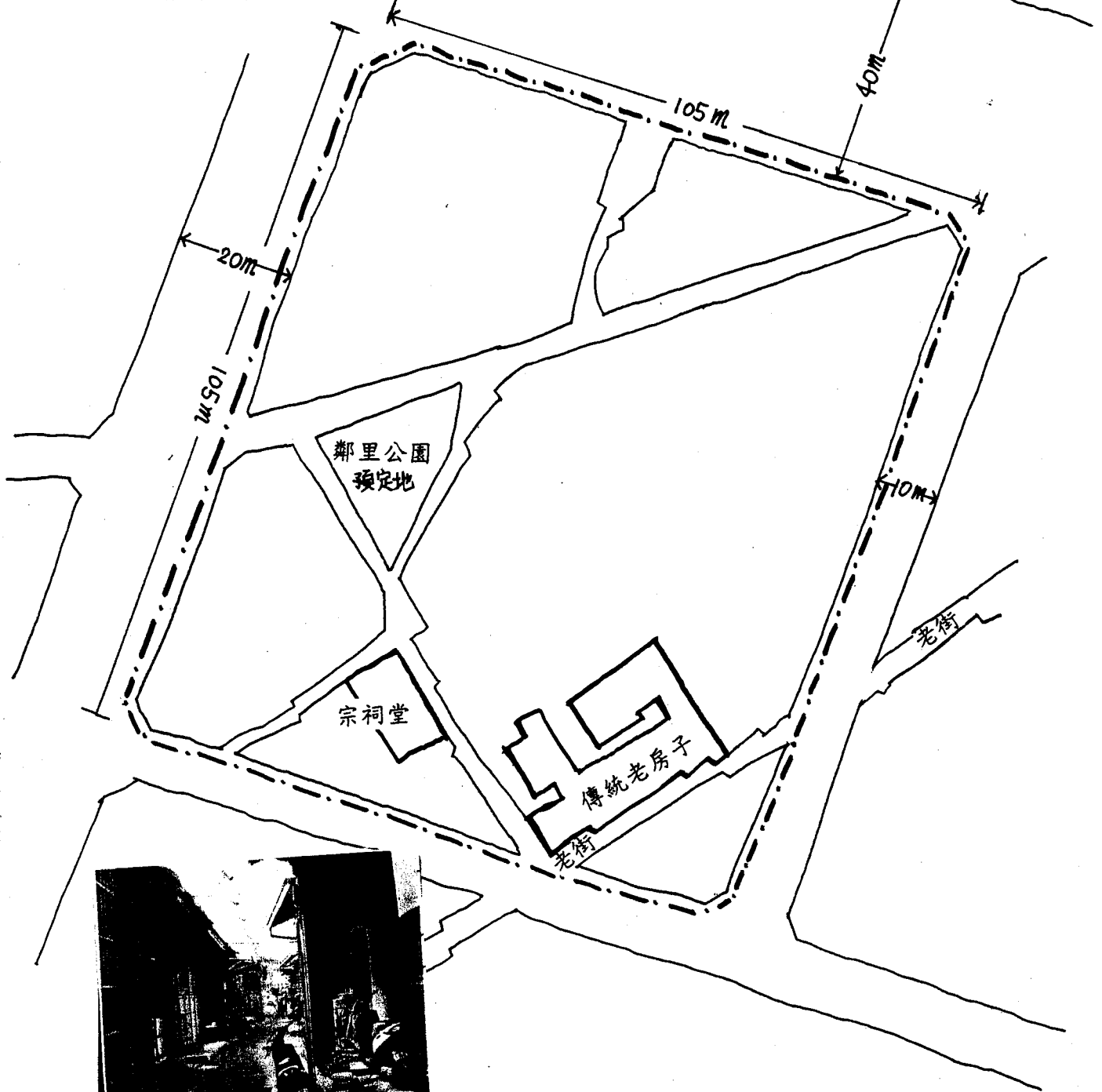
考試日期：0302，節次：1-4



2層樓的洋樓(已拆除)



1層樓的製餅店(已拆除)



被切割的傳統老街意向

---設計基地範圍

Scale 1 : 100

