

系所組別：都市計劃學系乙組

考試科目：都市設計

考試日期：0307，節次：1-4

※ 考生請注意：本試題 可 不可 使用計算機

某都市的鐵路擬採地下化發展，來縫合原本分隔的都市空間發展，並釋放出帶狀都市開放空間。配合該路段的鐵路地下化，此地區並將增設一捷運化通勤車站，以服務通勤旅客。鐵路地下化後，原地面軌道部份將改為綠帶，並引入生態滯洪池及自行車道路網。圖1為計畫地區現況(鐵路地下化前)，圖2為鐵路地下化後新車站位置及周圍空間發展構想。配合鐵路地下化，該市政府擬推動生態街廓建設，擬將新建鐵路車站旁的舊街廓改造為符合永續生態社區理念的示範性生態街廓，引入保水、綠化、省能等概念。在此，假設你是市政府委託的都市設計師，請提出你的生態街廓設計構想及都市設計方案。提出的內容須包含以下項目：

- 一、地區尺度的都市設計構想：包括車站地區空間設計構想及生態街廓設計構想。(25分)
- 二、示範街廓(原為住宅區)範圍內之生態街廓建築配置方案及量體圖(舊街廓改造成生態街廓時，原建築物可全部拆除或部分拆除，請自行假設，並說明原因；街廓規模及形式也可調整)(30分)
- 三、適合示範街廓基地環境的生態規劃設計元素之導入，例如綠化、水循環、微氣候因應設計、省能建築街廓計畫等，請配合街廓建築配置圖，以剖面圖或透視圖加以說明。(30分)
- 四、示範街廓的建築形態請自訂，但需以住宅使用為主，車站旁可有部份商業設施，以達合理的混合使用，增加地區生活機能，並請以圖說說明如何混合使用。(15分)
- 五、圖面要求(圖面比例自訂，需以能說明要表達之內容為原則)：
 1. 車站地區動線分析圖。
 2. 車站地區開放空間系統設計圖。
 3. 示範街廓建築配置圖、量體分析圖及長向立面圖。
 4. 能代表生態街廓設計內容(如保水、綠化、省能等)的示意圖及透視圖。
 5. 街廓混合使用分析圖

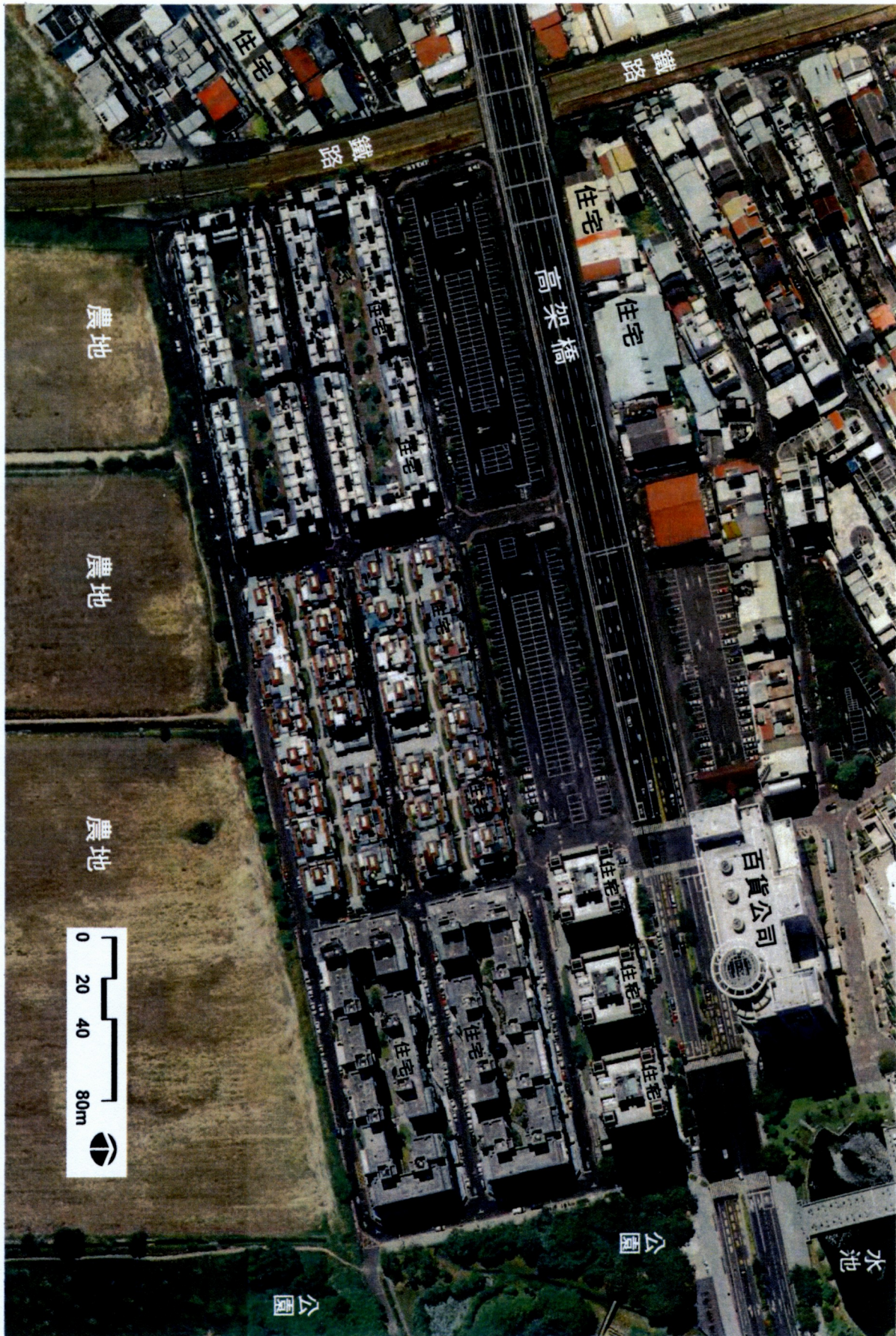
系所組別： 都市計劃學系乙組

考試科目： 都市設計

考試日期： 0307 · 節次： 1-4

※ 考生請注意：本試題 可 不可 使用計算機

圖 1 計畫地區現況圖



系所組別： 都市計劃學系乙組

考試科目： 都市設計

考試日期： 0307，節次： 1-4

※ 考生請注意：本試題 可 不可 使用計算機



圖 2 鐵路地下化後計畫地區發展構想圖