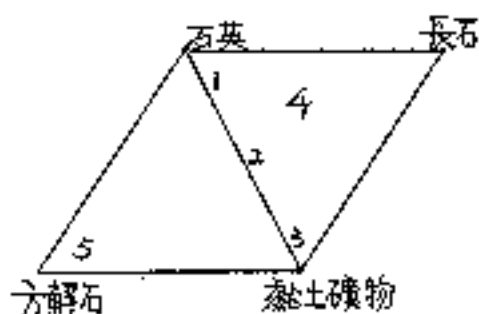
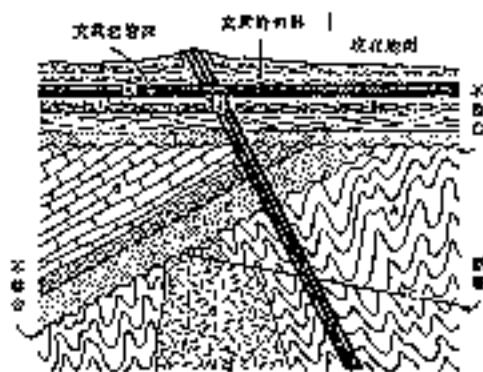


地質學
每題 10 分

1. 為何條痕(Streak)的顏色比礦物本身的顏色更適合做為鑑別礦物的標準?
2. 請寫出包溫氏反應系列(Bowen's Reaction Series)。
3. 根據下圖數字位置依序寫出岩石名稱。



4. 說明熱力(Heat)在變質作用(Metamorphism)中之角色。
5. 何謂風化作用? 物理與化學風化作用如何相輔相成以加速風化作用之進行?
6. 請根據下圖地質剖面說明此地區之地史。



7. 何謂河流基準面(Base Level of Stream)? 請舉一例。
8. 臺灣地區地下水之使用面臨那些問題?
9. 中洋脊之研究發現, 如何佐證板塊構造學說?
10. 請在答案卷上標示並計算下圖層面 abc 之走向(Strike)與傾角(Dip), (其中 $\overline{oa} = \overline{oc} = 1$, $\overline{ob} = \sqrt{3}$)。

