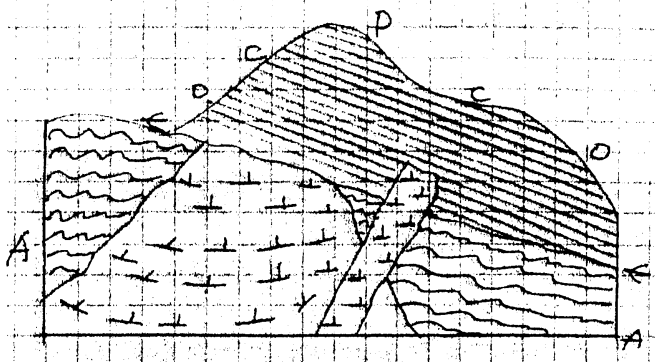


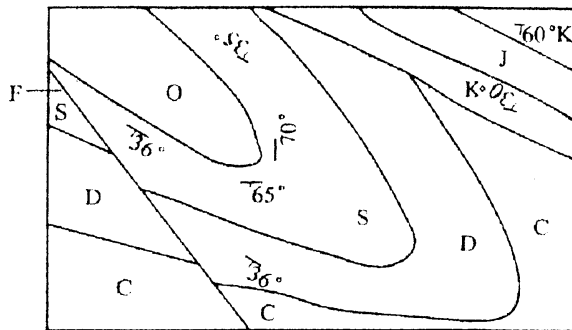
1. 下圖為一地質剖面，請依圖示回答下列問題：(20%)

- A. 各個地層間的相互接觸關係？
- B. 火成岩與基岩間的關係？
- C. 兩階段火成岩間的相互關係？
- D. 比較兩階段火成岩的時間關係？



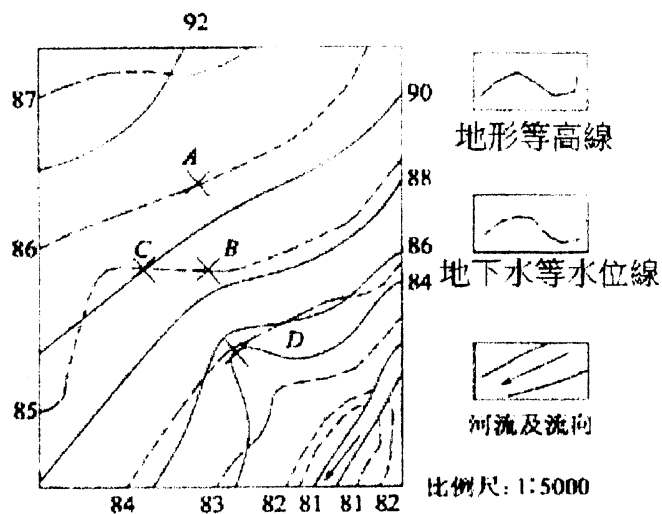
2. 右圖為地質構造面，請依圖示回答下列問題：(20%)

- A. 圖中有幾個折皺(fold)？
- B. 圖中有幾個斷層(fault)？
- C. 這些斷層的型態為何？
- D. 分析地層K與其下部地層之接觸關係？



3. 右圖為地下等水位與地形圖，請依圖示回答下列問題：(20%)

- A. 河流與地下水之供給關係為何？
- B. A 與 B 兩點之間之平均水力梯度？
- C. 若在 C 點挖井，在那個深度會有水？
- D. 在 D 點會發生何種與水文地質相關之天然現象？



- 4. A. 何謂 RQD ? (5%)
- B. 何謂 SPT ? (5%)
- C. 這兩種讀值如何來拿相互比較 ? (10%)
- D. 請討論兩種讀值間的異同點 ? (10%)
- 5. A. 列舉工程地質中常使用的三種現地試驗 ? (5%)
- B. 請討論現地試驗與實驗室試驗的異同點 ? (5%)