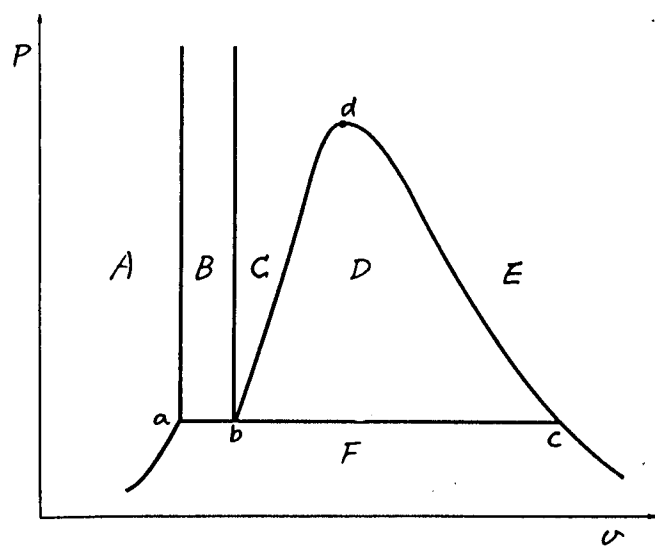
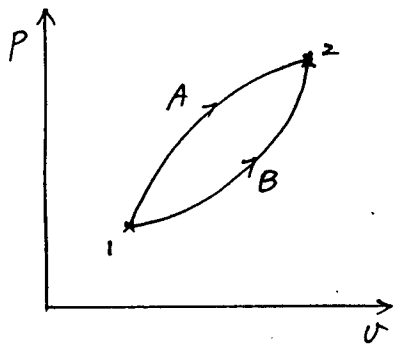


(1)



左圖為 CO_2 的 $P-v$ 圖。敘述區域 A, B, C, D, E, F; 綫段 ac, bd, cd 和與 d 所代表的相平衡關係。(10%)

(2)



左圖中 A 過程為一可逆過程, 而 B 過程為一不可逆過程。如何計算求得從 1 到 2 的熵值變化? 經由 A 過程或 B 過程所求得的熵值變化有何不同? (10%)