

1. 解釋下列名詞 (每題四分, 共十二分)

elastic behavior

dynamic recrystallization

duplex

rollover anticline

2. 何謂順向坡? 順向坡會產生哪些工程上之問題? (10分)

3. 請就工程地質之觀點, 說明並討論台灣地區經常發生崩塌與土石流之原因。(10分)

4. 討論災害性地震發生時, 會引發哪些相關之地質災害。(10分)

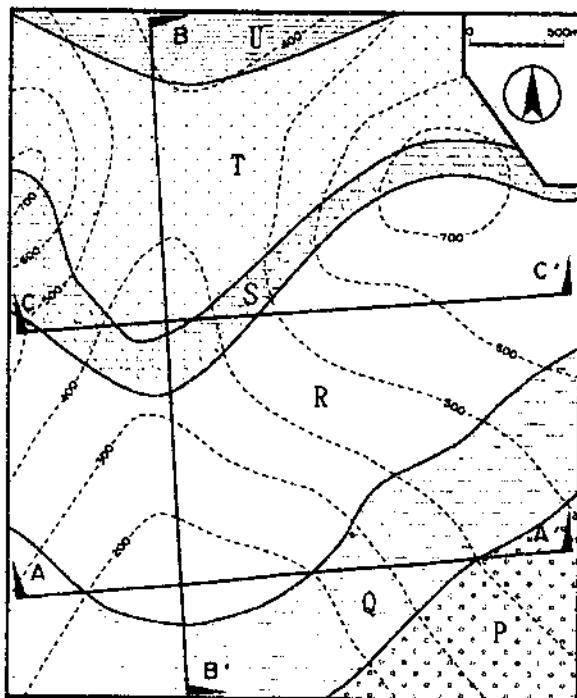
5. 說明在斷層相對運動的描述中, 「slip」與「separation」之差異。(8分)

6. 討論主控脆性變形與塑性變性的物理作用之主要差異。(10分)

7. 就大地構造之觀點, 討論逆衝斷層主要形成之大地構造環境。(10分)

8. 討論劈理(cleavage)之可能成因。(10)

9. 由下圖中請計算地層 R 之走向、傾斜及其厚度。如未帶製圖工具及計算機, 請描述你的工作方法及步驟。(10分)



(背面仍有題目, 請繼續作答)

10. 下圖為一橫剖面，請說明剖面中斷層之形式，並嘗試解釋該區之地質歷史。(10分)

