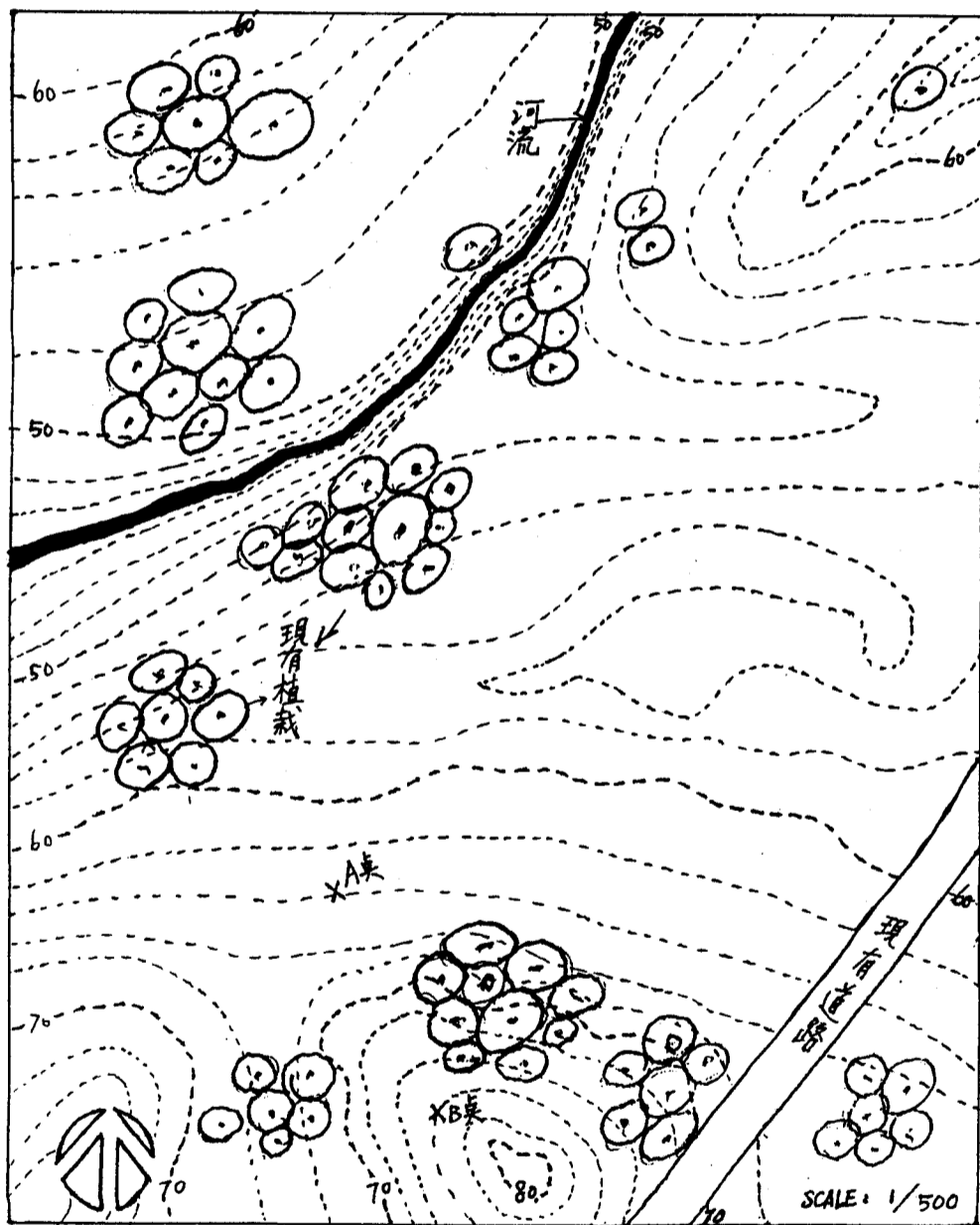


一、下圖為假想的一塊基地，今由某一開發業者委託你負責規劃一住宅社區，試請你回答下列問題：

1. 基地面積大約多少公頃？(5%)
2. 試估計A点至B点的坡度。(5%)
3. 若此一基地欲容納一百戶住宅單元，試草繪一社區配置構想圖。(20%)
4. 試自己評論你所繪出的社區配置構想圖，說明構想之精神所在和優缺點。(10%)
5. 你認為還應蒐集那些資料，才能作好此一規劃工作？(10%)



← 基地境界線

- 二. 都市計劃人員所應扮演的社會角色為何? 試申述己見。(20%)
- 三. 台灣地區土地利用的問題有那些? 其癥結何在?(15%)
- 四. 從事都市計劃工作, 都市觀察是經常性工作, 試以你印象中所觀察到的台灣都市現象中, 舉出三個例子。每一例子必須說明該現象與台灣地區風俗民情的關係(或由風俗民情闡釋都市現象)。(15%)