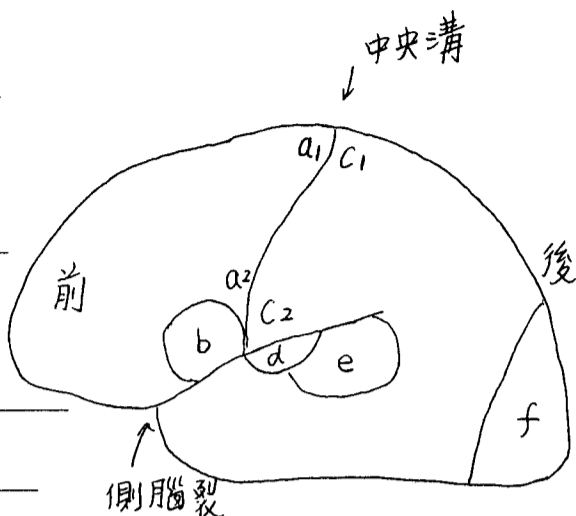


一、 填充題 (每題 3 分, 60%) ※注意: 請務必標明題號作答於答案卷上

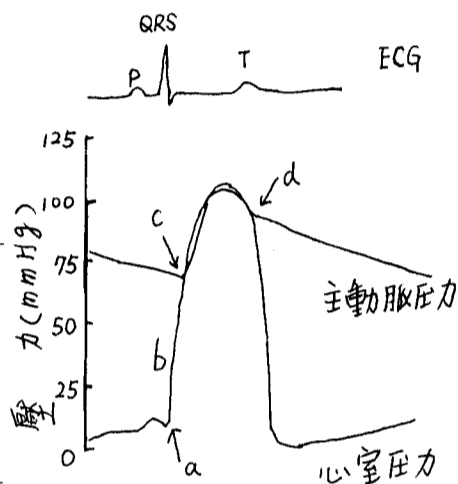
(一)、依據右圖一大腦側面圖, 回答 1-5 題

- 負責聽覺區位於: \_\_\_\_\_
- 負責腳底被針刺痛的感覺區位於: \_\_\_\_\_
- 負責視覺的區域位於: \_\_\_\_\_
- 負責臉部肌肉的收縮與運動區域位於: \_\_\_\_\_
- 何處損傷會造成「流利性」失語症? \_\_\_\_\_



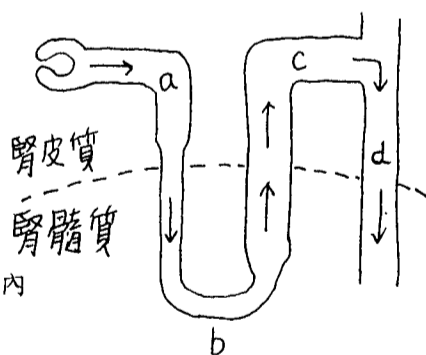
(二)、依據右圖一心動週期圖形, 回答 6-10 題

- 第一心音出現在: \_\_\_\_\_
- ECG 心電圖中, 何處是心室的再極化波? \_\_\_\_\_
- 主動脈的半月瓣關閉位於: \_\_\_\_\_
- 心室等長收縮期位於: \_\_\_\_\_
- 由圖得知, 血壓為: 收縮壓 \_\_\_\_\_ 舒張壓 \_\_\_\_\_



(三)、依據右圖一腎元 (nephron) 的簡圖, 回答 11-15 題

- 80% 腎絲球濾過液中的水分在何處被再吸收? \_\_\_\_\_
- 抗利尿激素 (ADH) 作用處位於: \_\_\_\_\_
- 尿液濃縮在何處進行? \_\_\_\_\_
- 葡萄糖在何處被再吸收? \_\_\_\_\_
- 在喝了 500 毫升的白開水後, 那一段腎曲小管管內液體的滲透濃度仍維持等滲溶液? \_\_\_\_\_



(背面仍有題目, 請繼續作答)

(四)、從下列 a-l, 回答下表中的 16-20 空格

a. FSH b. LH c. ACTH d. TSH e. GH

f. 下視丘 g. 腦下垂體 h. 腎上腺 i. 甲狀腺 j. 乳房 k. 子宮 l. 卵巢

激 素(hormones)	製造的組織	靶組織 (target tissue) 或功能
GHRH	16	腦下垂體
17	腦下垂體	甲狀腺
cortisol	18	升血糖作用
19	腦下垂體	睪丸產生雄性素
prolactin	腦下垂體	20

## 二. 問答題 (40%)

(一)、請各舉出一神經及一激素可刺激胃液的分泌, 並另舉出三種抑制胃液分泌的激素。(10%)

(二)、請說明哪些因素控制我們一吸一呼的呼吸基本節律, 又有哪些因素可調節我們呼吸的快慢或深淺。(15%)

(三)、請區分快速敏銳的痛、慢速遲鈍的痛和內臟牽連痛的傳導路徑。(15%)